



وزارة التجارة والصناعة

الهيئة العامة للتحكيم وإختبارات القطن

الإدارة المركزية لإختبارات وبحوث الغزل والتيلة

الإدارة العامة لإختبارات وبحوث الغزل والتيلة

# الصفات الطبيعية لأصناف القطن المصري ومدى ارتباطها برتبه المختلفة



رئيس مجلس الإدارة  
م / محمد خضر

موسم ٢٠١٩/٢٠٢٠



# الفهرس

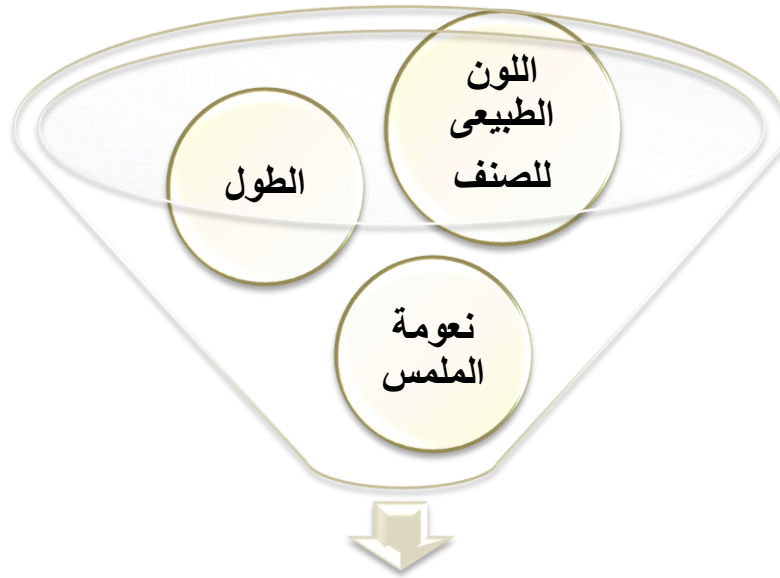
رقم الصفحة

٤	المقدمة
١٠	مراحل تداول القطن المصرى
١٣	الأصل الوراثى للأصناف
١٤	جيزة ٩٦
٢٣	جيزة ٩٢
٣١	جيزة ٨٦
٤٠	جيزة ٩٤
٤٩	جيزة ٩٥
٥٧	تعرف على بعض أصناف القطن المصرى



## تصنيف القطن

- هو تحديد صنف القطن من خلال التعرف على صفاته الطبيعية التي يمكن تمييزها .



## عوامل تحديد الصنف

- بالإضافة إلى مواصفات البذور في القطن الزهر.

• هو مجموعة من نباتات القطن ذات الأصل الوراثي الواحد و المتماثلة في صفاتها الطبيعية و التكنولوجية و الذي يصدر به قرار من وزير الزراعة.

### الصنف التجاري

• هو صنف من أصناف القطن الحديثة لم يصدر به قرار من وزير الزراعة و عند ثبات مواصفاته كما و إنتاجاً يصدر بها قرار و زاري بإعتباره صنف تجاري.

### المستنبط حديثاً

• هي أقطن تم إنتاجها خصيصاً نتيجة التعاقد بين وزارة الزراعة و بعض جهات إنتاج القطن (إصلاح زراعي - جمعيات إنتمان - منتجين ) بهدف إنتاج تقاوى أو بذور الزراعة في الموسم القادم و ذلك تحت إشراف وزارة الزراعة، و يخصص لإستلام هذه الأقطان حلقات خاصة و تميز الأكياس المعبأة بها بعلامة خاصة.

### أقطان الإكثار

هو علم و فن فهو العلم الذي يبحث في خصائص و أصول شعرة القطن لتحديد جميع الصفات الطبيعية و الوراثة و التكنولوجيا و الغزلية و الاقتصادية، و هو الفن الذي يعتمد على إخضاع حواس فراز القطن في الحكم على الخواص الطبيعية لألياف القطن .

## فراز القطن

هو الشخص الذي يتمتع بالقدرة الفنية التي تمكنه من تقدير القيمة الحقيقية لألياف القطن و هو المسنول عن تحديد صنف القطن و مستوى جودته (رتبته) زهراً و شعراً و متابعة القطن في جميع مراحل تداوله.

## فراز القطن

### فراز هيئة تحكيم القطن

هو الذي يقوم بإجراءات تصنيف و تقييم القطن و سحب عينات معدلات التصافي و متابعة خلو الأقطان من الملوثات و الغش التجاري و تصنيف القطن وفقاً لجودته إستبعاد الأقطان المغايرة و الأقطان المخلوطة و الأقطان زائدة الرطوبة و التي تعرضت للحريق و كذلك إستقبال الأقطان التي تم تقييمها بالحلقات التسويقية و إجراء معدلات التصافي لها، كما يكون دوره في المحلج ذو فاعلية أكثر حيث يقوم بالإشراف و متابعة أذن الجر و أرقام اللوطات و متابعة تفريغ الأقطان و يمتد دوره لمتابعة تغذية الحلاجات و ضبطات الحلاجة و ملاحظة الطرائح الناتجة عن الحلج. و في صالة الكبس و الفرفرة يقوم بمتابعة تنظيف الأقطان الشعر الناتجة و تنسيبها بالمياه ثم متابعة الكبس في البالات و الطرق السليمة للتعبنة و التغليف و الحزم و وضع البيانات على الباله. ثم يأتي دور فراز الهيئة في سحب عينات التحكيم و إختبارات الرطوبة و عينات إختبارات جهاز الـ HVI.



### فراز مرحلة الإنتاج

يظهر دوره في ملاحظاته الفنية لإجراءات عملية الجني ثم توجيه ملاحظاته خلال عملية الفرز الزراعي (هي النقاوة على المفارش في الحقل) ثم مرحلة تعبنة القطن في الأكياس و قد يمتد عمله إلى متابعة تعبنة المخازن الخاصة و سلامة النقل إلى الحلقات التسويقية و عادة ما يكون تابعاً لوزارة الزراعة أو بنوك التنمية أو الجمعيات التعاونية الزراعية.

### فراز شركات التجارة و التصدير

دور فراز هذه الشركات يتمثل في متابعة شراء الأقطان المعروضة من منتجي القطن بالأقاليم (الأقطان الزهر) من حيث الصنف و الرتبة و معدلات التصافي و عرض الأسعار التي يتم على أساسها البيع و الشراء وفقاً لمتطلبات السوق المحلي و العالمي. وإعداد رسائل الأقطان الزهر المقدمة للحليج و إجراء عمليات التجنيس لهذه الأقطان (مزج الرتب المتقاربة). كما يقوم بإعداد قوائم الأقطان المعدة للتصدير و الإشتراك في لجان السحب و لجان الفرز ببورصة مينا البصل. كما يقوم بمتابعة التصنيف و التستيف و الجر و التفريغ و الحليج و الكبس داخل المحالج و كذلك عمليات إعداد القطن للتصدير بمكابس الإسكندرية.

### فراز شركات الغزل

هو العنصر الهام الذي يمثل الصناعة و على قراره يتوقف جودة إنتاج خيوط الغزل، كما يتوقف على قراره مقدار تكاليف الإنتاج و تحديد نسبة العادم من الأقطان المشتراه. كما يتابع مراحل تداول القطن من الجني حتى الكبس و يتركز إهتمامه الأكبر بظروف الجني حيث تؤثر على جودة الغزل المنتج و كذلك مراحل الحليج و جودته. و فراز شركات الغزل يعتمد على تعريف الرتبة على إنها عبارة عن مقياس تقديري للتنبؤ بالقيمة الغزلية لعينة القطن المقدمة له لإنتاج خيط من نمرة معينة و عليه فهو يقوم بإعداد الخلطات المناسبة من رتب مختلفة و أصنافاً مختلفة وفقاً للبيانات المتاحة له بخطة إنتاج المصنع. و هو الممثل لشركات الغزل في لجان الفرز و التحكيم ببورصة مينا البصل.

## رتبة القطن

تقدير وصفي لتقدير درجة نظافة و تجانس العينة وجودة القطن.

كلما زاد محتوى العينة من الشوائب (القطنية و غير القطنية) زاد إنخفاض المستوى والعكس صحيح.

ويقصد بذلك مدى مطابقة لون العينة للون المعروف أو اللون الذاتي للصنف غير المتأثر بالعوامل الخارجية التي تؤدي الى تدهور اللون.

كمية الشوائب  
و المواد  
الغريبة

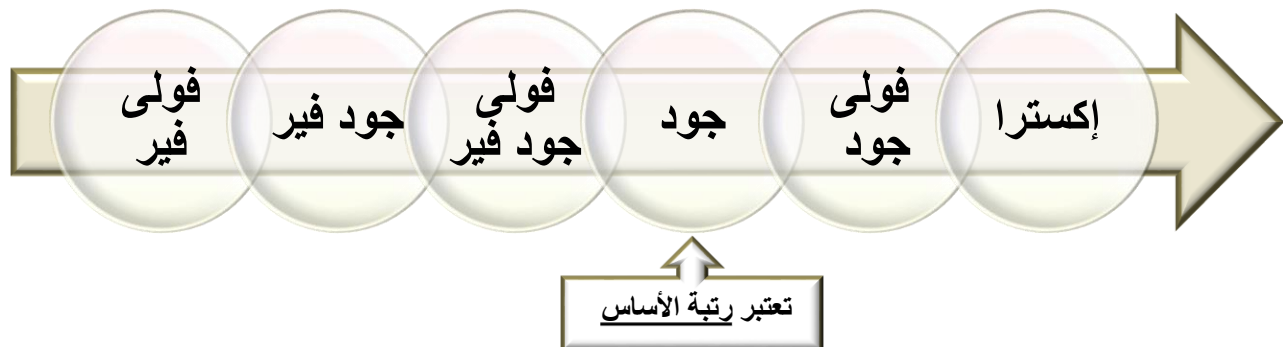
التغير في  
اللون

الإعداد  
و التجهيز

ويقصد به المعاملات التي يمر بها القطن بداية من الجنى و حتى الوصول إلى عملية الفرز.

### عوامل تقدير الرتبة

- وضعت ستة درجات أو رتب للتعامل في القطن المصرى هي :



نظراً للتفتيت الحيازي بمصر فإن المزارع يقوم ببيع قطنه زهرا ولا يستطيع انتظار عملية الحليج التي قد تأخذ وقتا طويلا، الأمر الذي استوجب فرز القطن زهراً.



وعملية فرز وتقييم القطن زهرا لابد أن تشمل: نسبة التصافي، وتقدير مستوى أو درجة القطن الزهر والرتبة المتوقعة بعد حلج هذا المستوى يحدث في العادة تحسین في رتبة القطن الشعر الناتج بعد الحليج نتيجة لعمليات تنظيف القطن الزهر والتخلص من جزء من الشوائب والفصوص المقفلة أو البلحات التي تسقط من فتحة مشط الحلاجة أثناء الحليج وأيضا عمليات التنظيف التي تجرى للقطن الشعر، هذا التحسن يكون من ٨/١ الى ٤/١ رتبة وقد يصل في المستويات المنخفضة الى ٢/١ رتبة.

### العوامل التي يتوقف عليها التحسن في الرتبة:

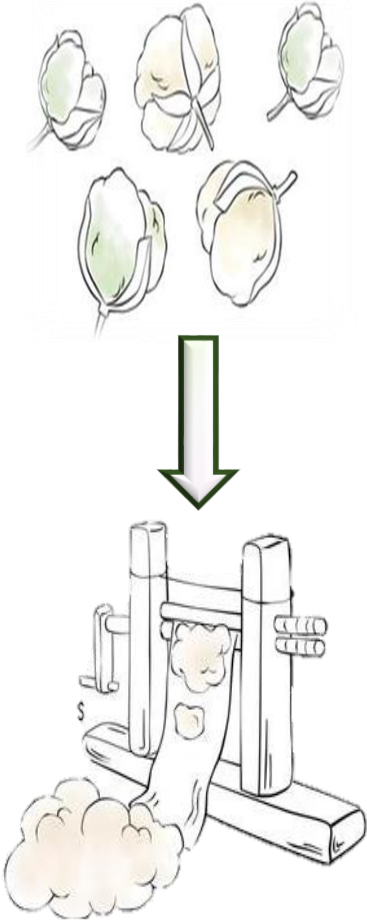
- **نوع الشوائب الموجودة في القطن الزهر:** فأجزاء التربة والأوراق والأفرع و مصاريع اللوزات سهل التخلص منها في عمليات الحليج وبالتالي يحدث تحسن في الرتبة الشعر أكبر من التحسن الناتج في حالة بذور الحشائش أو خيوط الجوت أو الدوبارة أو البقع الزيتية أو الشحمية التي يصعب إزالتها في الحليج والأوراق الخضراء التي تسبب بقعا لونية للقطن الشعر الناتج من الحليج.

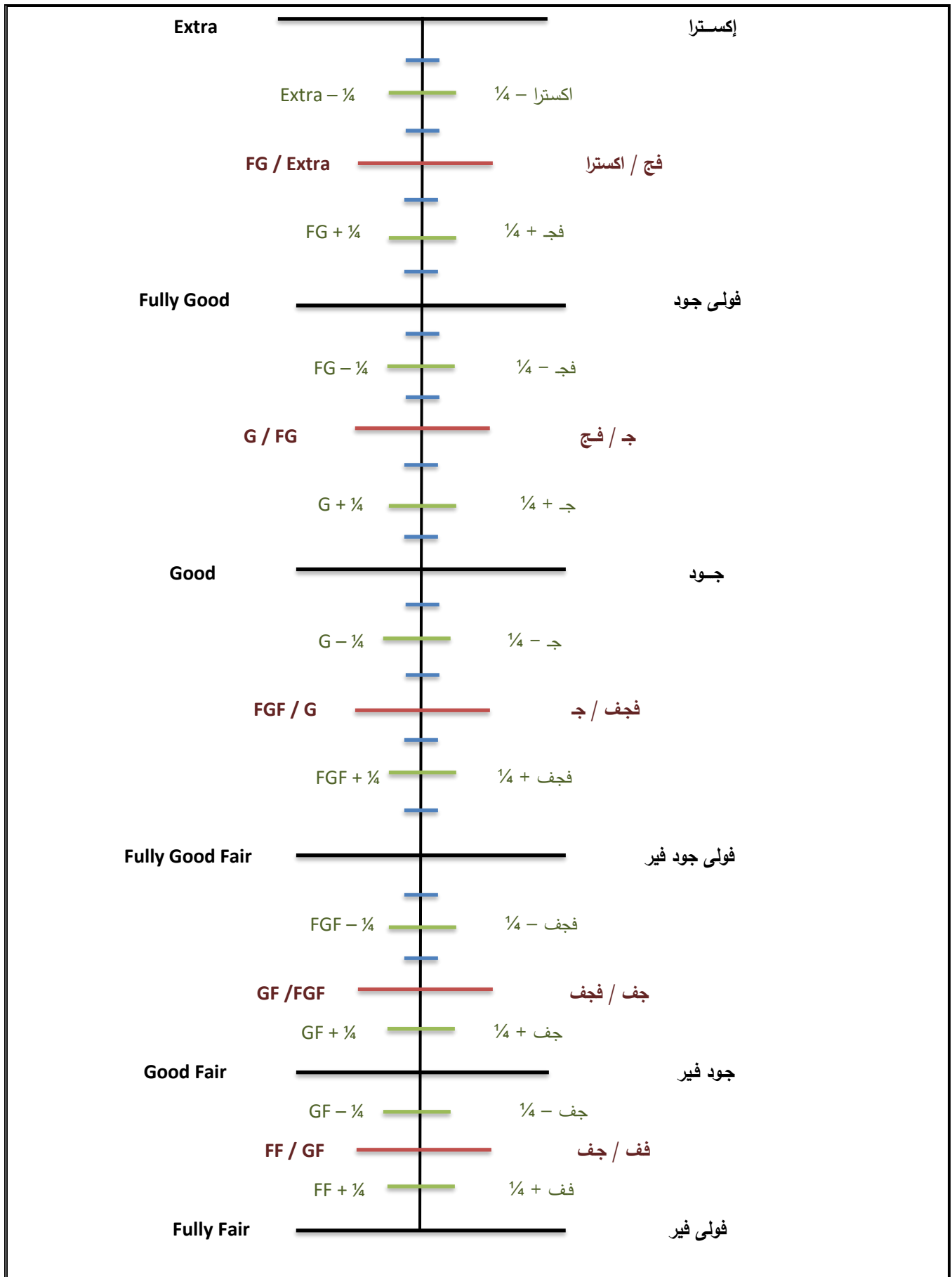
- **حجم الشوائب:** الشوائب كبيرة الحجم (الأوراق و الأفرع و المصاريع الكبيرة) يسهل التخلص منها في الحليج وبالتالي يحدث تحسن أكبر في الرتبة أكثر من وجود الشوائب صغيرة الحجم وبذور الحشائش.

- **درجة التفتيل:** زيادة درجة التفتيل نتيجة زيادة معدلات كبس القطن الزهر في الأكياس تؤدي الى تقليل فرص التخلص من الشوائب وتؤدي الى حدوث كتكتة بطريحة القطن الناتج نتيجة زيادة ضربات السكينة المتحركة ليتم فصل البذور من الشعيرات وهذا من شأنه تقطيع الشعيرات وخفض الرتبة.

- **نسبة الفصوص نصف المفتوحة:** وهذه الفصوص عادة مصابة وجزء منها ملون والآخر سليم الأمر الذي يتيح لهذه الفصوص فرصة الاشتباك على سطح الشوبك وحلجها مع الفصوص السليمة الأمر الذي يؤدي الى تبقع في اللون وخفض الرتبة.

- **نسبة الفصوص الميتة:** تأثير هذه الفصوص ليس كبيرا على خفض الرتبة وذلك لسقوطها من فتحة مشط الحلاجة أثناء الحليج.







مستويات القطن الزهر والرتب الشعر المتوقعة منها والعلامات المميزة لها:

العلامة المميزة	الرتبة المتوقعة شعرا	المستوى زهرا
<u>1</u>	فج + ٨/٣	فج + ٤/١
<u>11</u>	فج + ٤/١	فج
<u>11</u>	فج + ٨/١	
<u>111</u>	فج	فج - ٤/١
<u>111</u>	فج - ١/٨	
<u>1111</u>	فج - ٤/١	ج / فج
<u>1111</u>	فج - ٨/٣	
<u>X</u>	ج / فج	ج + ٤/١
<u>X</u>	ج + ٨/٣	
<u>XX</u>	ج + ٤/١	جود
<u>XX</u>	ج + ٨/١	
<u>XXX</u>	جود	ج - ٤/١
<u>O</u>	ج - ٨/١	فجف / ج
<u>O</u>	ج - ٤/١	فجف
<u>OO</u>	فجف / ج	
<u>OO</u>	فجف	جف / فجف
<u>OOO</u>	جف / فجف	جف
<u>OOO</u>	جف	فف / جف
<u>OOOO</u>	فف / جف	فف
<u>S</u>	فف	

# مراحل تداول القطن المصري



وضع القطن الزهر تحت الفحص

عند وجود أكياس مرطوبة بأكثر من ٣% أو مخلوطة أو محروقة يتم ترميها بنشان ثابت و واضح.



فرز القطن الزهر بالحلقات

فرز الأقطان الزهر بمراكز التجميع بكافة المحافظات و تقدير الرتبة مع تجنب أكياس القطن المخلوطة و المحاكة بالسيزال للحماية من كافة أنواع الخلط و الغش و التلوث.



نقاوة القطن الزهر

عمل مفرش نقاوة على رأس الغيط لأقطان عب الندى لتشميس الأقطان و التخلص من الرطوبة الزائدة و نقاوتها من الشوائب العالقة بها.



جنى القطن

يفضل الجنى المحسن على مرتين.



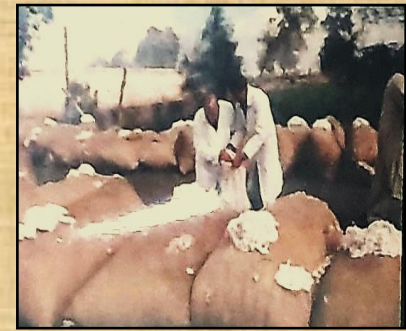
تستيف القطن الزهر في المحلج

يتم تستيف الأقطان الواردة بشون المحالج على أن يتم التستيف طبقاً لما هو مدون على الأكياس من علامات الفرز لكل مركز تجميع و مراجعته مع إحصائية الفراز.



تصنيف القطن الزهر في المحلج

تتم بفحص فرازي الهيئة بالمحلج للأكياس بفتحها فتحة أخرى تختلف عن فتحة الفراز للتأكد من الصنف.



سحب عينات التصافى

يراعى عدم سحب عينة ملاصقة للأرض أو من أعلى نقطة و يفضل من وسط الكيس و أن تكون عشوائية و ممثلة لمتوسط رتب الفرز بمركز التجميع و السحب يكون بنسبة ١٠% من إجمالي عدد الأكياس بمركز التجميع و يكون وزن العينة من (٣:٥ كجم).



عملية الحليج

الحليج هو عملية فصل شعيرات القطن عن بذورها مع الحفاظ على الخواص الطبيعية للشعيرات و البذور.



صالة التصريية

يتم بها إجراء التصريية (مزج مستويين أو أكثر من القطن الزهر لزيادة التجانس والحصول على الكميات المطلوبة من رتبة شعر معينة وتحسين جودة القطن الشعير الناتج) طبقاً لقانون ١٠٦ لمنع الخلط.



النقاوة في صالة التصريية

تتم على الحصائر والسيور الناقلية بهدف الحصول على أقطن شعر ذات مواصفات جودة ودرجة تجانس عالية.



جر أكياس القطن الزهر للحليج

يتم بناءً على إذن الجراممقدم لمكتب الهيئة بالملحج و الذي يتضمن الكمية و عدد الأكياس و وزنها و رتبها و رقم اللوط للملحج و العميل و التجارة.



تنشيين وتنشوين بالات التصدير



عملية الكبس

فيها يعبأ القطن الشعير في بالات تختلف في أشكالها و أحجامها و الضغط المستخدم و عدد الشناير التي تحزم بها حسب الغرض من استخدام القطن (التصدير أو الإستهلاك المحلي).



إجراء عملية الفرفرة

هي عملية دمج و مزج رتب متقاربة من القطن الشعير للصلنف الواحد بغرض الوصول للرتبة المطلوبة من العميل.



معمل إختبارات الرطوبة

يقوم المعمل بتقدير نسبة الرطوبة بالعينات حيث أن نسبة الرطوبة في القطن الشعرا المعترف بها دولياً ٨,٥% من الوزن و في حالة الزيادة أو النقص يتم الخصم أو الإضافة للأوزان المسلمة للمشتري و تحدد هذه النسبة باستخدام أحدث الأجهزة بمعامل هيئة تحكيم القطن.



سحب عينات الـ HVI

يتم سحب العينات بنسبة ١٠% من إجمالي اللوط و يتم السحب بواقع ٣ محل ممثلين للوط و كل مخلة لا يقل وزنها عن ٢٠٠ جرام.



سحب عينات التحكيم

تسحب العينات بنسبة ١٠% من عدد بالات اللوط و تؤخذ عينتان إحداهما للتحكيم الإبتدائي و الأخرى لتحكيم الإستئناف على أن تزن العينة الواحدة من (٧:٥ كجم).



سحب عينات الرطوبة

يكون وزن العينة من ٥٠٠:٦٠٠ جرام و يتم وضعها في صفحية معدنية مع غلق العبوات و ترصيصها جيداً بمعدل ١٠% على أن تمثل من كل طالية باللوط.



معمل الـ HVI

يقوم الجهاز بتقدير جميع الصفات التكنولوجية لشعيرات القطن بمعامل الهيئة.



التحكيم بواسطة الخبراء و المحلفين

و ذلك لتقدير رتبة الشعر لجميع اللوطات المحلوجة.

# الأصل الوراثي للأصناف

مجموعة  
الأقطان  
البيضاء

مجموعة  
الأقطان  
الكريمي

جيزة ٨٤  
(جيزة ٧٠ x ٥١ ب)  
٦٢ س

جيزة ٩٦

جيزة ٨٤  
(جيزة ٧٠ x جيزة ٨٦)

جيزة ٩٢

جيزة ٩٤

جيزة ١٦

جيزة ٨٦ x ١٠٢٢٩

جيزة ٩٥

جيزة ٧٥ x جيزة ٨١

جيزة ٨٣  
(جيزة ٧٥ x ٥٨٤٤)  
جيزة ٨٠

٣٠٩٥ فدان

المساحة  
المنزرعة

٢١١٥٧ قنطار

إرتباطات  
التصدير

جيزة ٩٦

٢٣٠١٤,٤٣

قنطار

الإنتاجية

محافظة كفر الشيخ مراكز

( فوة - مطوبس )

% ١٢٠,٧٣

معدل  
التصافى

مناطق  
الزراعة

- قراءة الميكرونير = ٣,٩٠

- نسبة النضج = ٧٨%

- النعومة الوزنية = ١٤٩ مللتكس

- الطول = ٣٥,٥٦ مم

- إنتظام الطول = ٨٧,٦%

- نسبة الشعيرات القصيرة = ٤,٩٧%

متوسط الصفات  
الطبيعية للصف

موسم

(٢٠٢٠/٢٠١٩)

- درجة الإنعكاس = ٧٥,٨

- درجة الإصفرار = ٩,١

- ثابت الغزل = ٢١٦

- المتانة = ٤٤,٩ جرام/تكس

- الإستطالة = ٦%

إرتباطات التصدير لموسم ٢٠٢٠/٢٠١٩ حتى ٢٠٢٠/٧/١٨

متوسط الصفات الطبيعية من ٢٠١٩/٩/١ إلى ٢٠٢٠/٧/١٩

رتبة  
Fully  
Good

### • نتائج جهاز الـ HVI:

٣٥,١٦	UHML (mm)	- الطول
٨٧,٣	Unf (%)	- الإنتظامية
٥,٥	SF (%)	- الشعيرات القصيرة
٤٥,٩	Str (g/tex)	- المتانة
٥,٦	Elg (%)	- الإستطالة
٤,٠٧	Mic	- قراءة الميكرونير
٠,٨٧	Mat Index	- معامل النضج
٧٨,٢	Rd	- درجة الإنعكاس
٩,٥	+b	- درجة الإصفرار
٨	Tr Cnt	- عدد الشوائب
٠,١١	Tr Area (%)	- مساحة الشوائب

جيزة ٩٦

### • نتائج جهاز الـ Micromat:

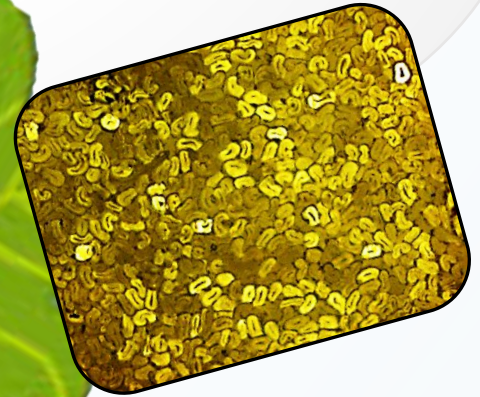
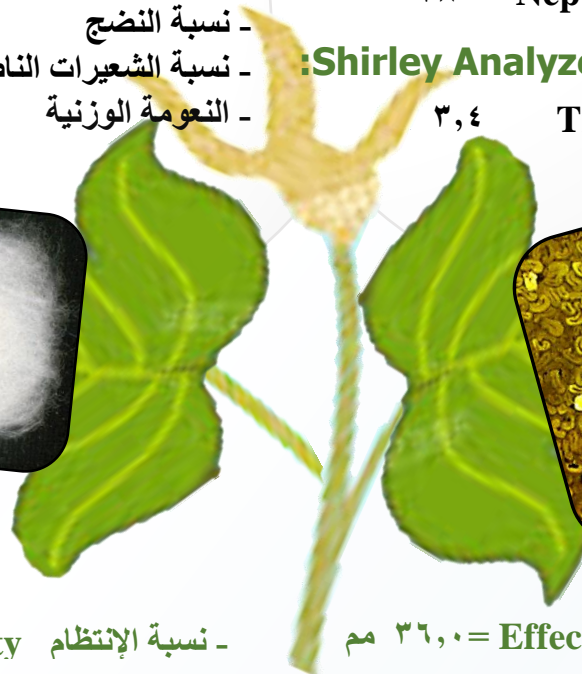
٣,٦٥	Mic	- قراءة الميكرونير
٠,٩٠	MatRatio	- نسبة النضج
٨٠	Mat (%)	- نسبة الشعيرات الناضجة
١٥٠	Fin(mTex)	- النعومة الوزنية

### • نتائج جهاز الـ Nep tester:

٧٨ Nep Count/g عدد العقد / جرام

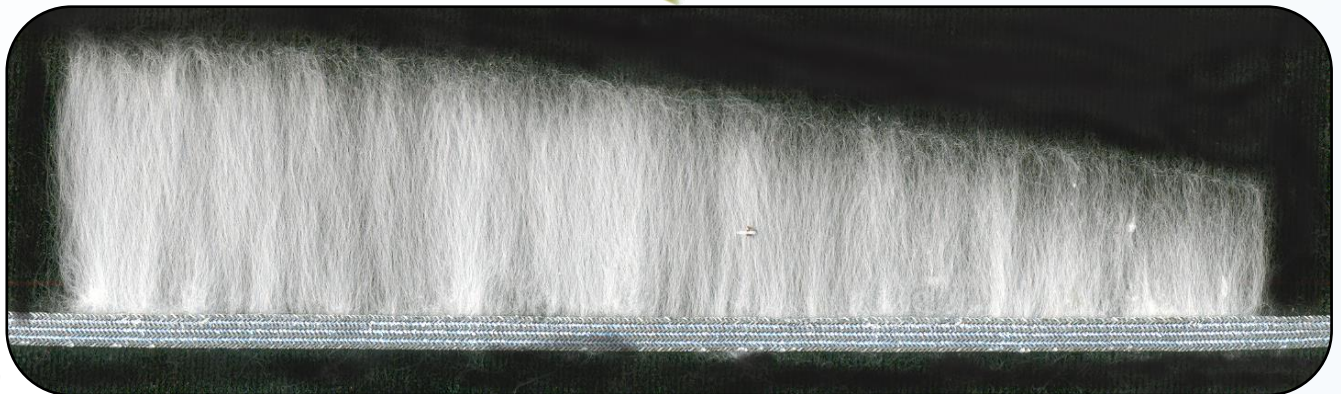
### • نسبة الشوائب بجهاز Shirley Analyzer:

٣,٤ Trash % نسبة الشوائب %



- نسبة الإنتظام = Uniformity ٨٨ %

- الطول الفعال = Effective Length ٣٦,٠ مم



حيزة ٩٦

### • نتائج جهاز ال HVI:

٣٤,٩١	UHML (mm)	- الطول
٨٧,٢	Unf (%)	- الإنتظامية
٥,٤	SF (%)	- الشعيرات القصيرة
٤٥,٥	Str (g/tex)	- المتانة
٥,٧	Elg (%)	- الإستطالة
٣,٨٥	Mic	- قراءة الميرونير
٠,٨٦	Mat Index	- معامل النضج
٧٨,٣	Rd	- درجة الإنعكاس
٩,٤	+b	- درجة الإصفرار
٥	Tr Cnt	- عدد الشوائب
٠,١٠	Tr Area (%)	- مساحة الشوائب

رتبة  
G/FG

### • نتائج جهاز ال Micromat:

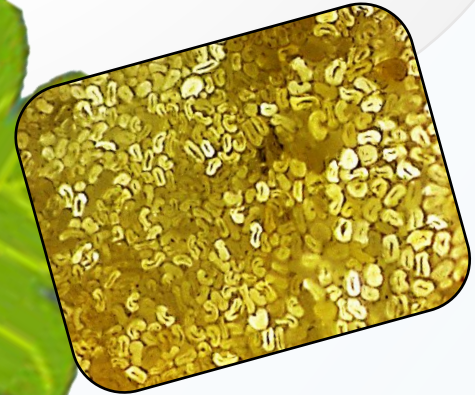
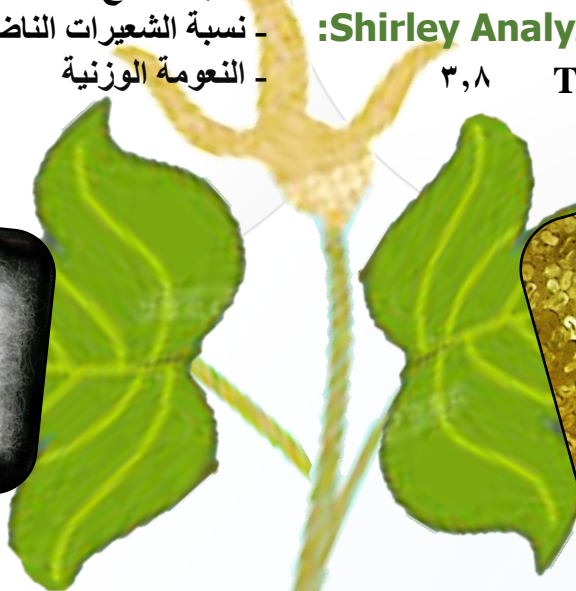
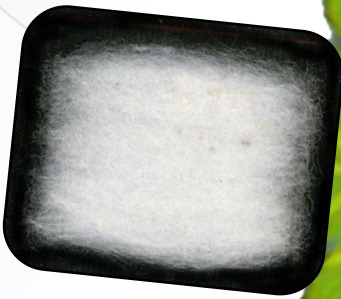
٣,٦٠	Mic	- قراءة الميرونير
٠,٨٩	MatRatio	- نسبة النضج
٧٩	Mat (%)	- نسبة الشعيرات الناضجة
١٤٨	Fin(mTex)	- النعومة الوزنية

### • نتائج جهاز ال Nep tester:

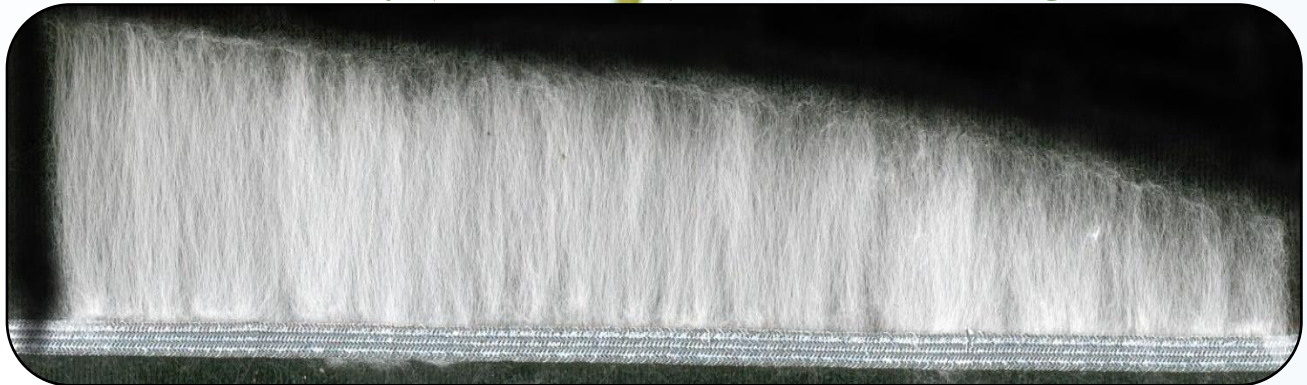
٧٦ Nep Count/g عدد العقد / جرام

### • نسبة الشوائب بجهاز Shirley Analyzer:

٣,٨ Trash % نسبة الشوائب %



- الطول الفعال = Effective Length ٣٥,٥ مم - نسبة الإنتظام = Uniformity ٨٧,٥ %





جيزة ٩٦

### • نتائج جهاز الـ HVI:

٣٤,٩٠	UHML (mm)	- الطول
٨٦,٩	Unf (%)	- الإنتظامية
٥,٤	SF (%)	- الشعيرات القصيرة
٤٤,٨	Str (g/tex)	- المتانة
٥,٧	Elg (%)	- الإستطالة
٣,٧٧	Mic	- قراءة الميرونير
٠,٨٦	Mat Index	- معامل النضج
٧٥,٢	Rd	- درجة الإنعكاس
٨,٩	+b	- درجة الإصفرار
٤٤	Tr Cnt	- عدد الشوائب
١,٣٠	Tr Area (%)	- مساحة الشوائب

رتبة  
Good

### • نتائج جهاز الـ Micromat:

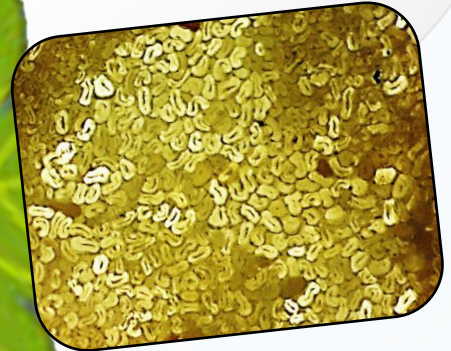
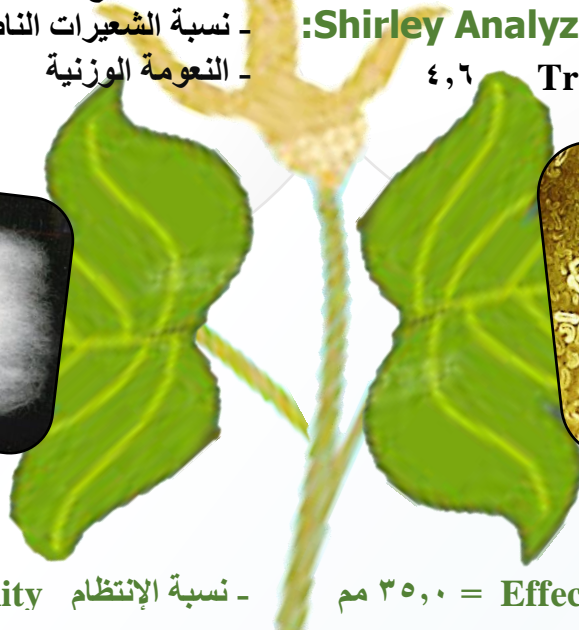
٣,٥٩	Mic	- قراءة الميرونير
٠,٨٦	MatRatio	- نسبة النضج
٧٧	Mat (%)	- نسبة الشعيرات الناضجة
١٤٨	Fin(mTex)	- النعومة الوزنية

### • نتائج جهاز الـ Nep tester:

عدد العقد / جرام ٩٢ Nep Count/g

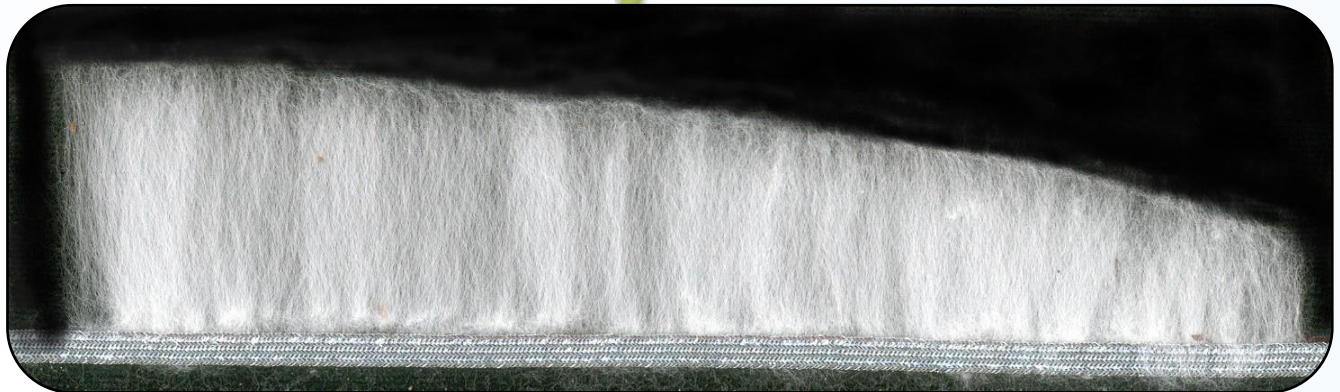
### • نسبة الشوائب بجهاز Shirley Analyzer:

نسبة الشوائب % ٤,٦ Trash %



- نسبة الإنتظام = Uniformity ٨٧ %

- الطول الفعال = Effective Length ٣٥,٠ مم



جيزة ٩٦

### • نتائج جهاز الـ HVI:

٣٤,٦٦	UHML (mm)	- الطول
٨٦,١	Unf (%)	- الإنتظامية
٥,٤	SF (%)	- الشعيرات القصيرة
٤٤,٤	Str (g/tex)	- المتانة
٦,٠	Elg (%)	- الإستطالة
٣,٥٤	Mic	- قراءة الميرونير
٠,٨٥	Mat Index	- معامل النضج
٦٧,٤	Rd	- درجة الإنعكاس
٨,٩	+b	- درجة الإصفرار
١٣٣	Tr Cnt	- عدد الشوائب
١,٤٨	Tr Area (%)	- مساحة الشوائب

رتبة  
FGF/G

### • نتائج جهاز الـ Micromat:

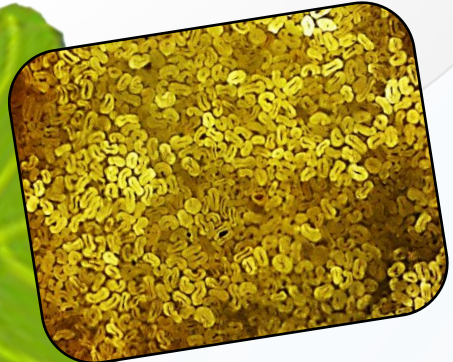
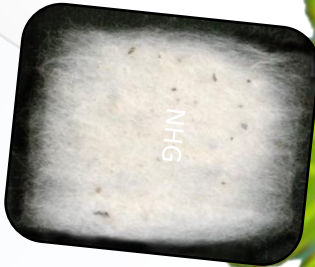
٣,٢٧	Mic	- قراءة الميرونير
٠,٨٤	MatRatio	- نسبة النضج
٧٨	Mat (%)	- نسبة الشعيرات الناضجة
١٤٦	Fin(mTex)	- النعومة الوزنية

### • نتائج جهاز الـ Nep tester:

١٠٤ Nep Count/g عدد العقد / جرام

### • نسبة الشوائب بجهاز Shirley Analyzer:

٤,٨ Trash % نسبة الشوائب %



- نسبة الإنتظام Uniformity = ٨٦,٩ %

- الطول الفعال Effective Length = ٣٥,٠ مم



حيزة ٩٦

### • نتائج جهاز الـ HVI :

٣٤,٤٦	UHML (mm)	- الطول
٨٥,٧	Unf (%)	- الإنتظامية
٥,٤	SF (%)	- الشعيرات القصيرة
٤٣,٩	Str (g/tex)	- المتانة
٦,١	Elg (%)	- الإستطالة
٣,٤٨	Mic	- قراءة الميكرونير
٠,٨٥	Mat Index	- معامل النضج
٦٥,٨	Rd	- درجة الإنعكاس
٨,٦	+b	- درجة الإصفرار
١٣٨	Tr Cnt	- عدد الشوائب
٢,٢٤	Tr Area (%)	- مساحة الشوائب

رتبة  
Fully  
Good  
Fair

### • نتائج جهاز الـ Micromat :

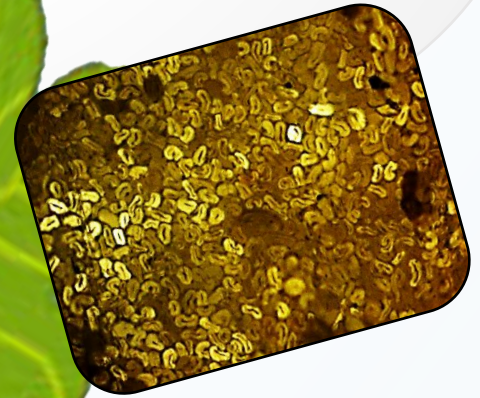
٣,٠١	Mic	- قراءة الميكرونير
٠,٧٤	MatRatio	- نسبة النضج
٦٦	Mat (%)	- نسبة الشعيرات الناضجة
١٣٧	Fin(mTex)	- النعومة الوزنية

### • نتائج جهاز الـ Nep tester :

١٧٢ Nep Count/g عدد العقد / جرام

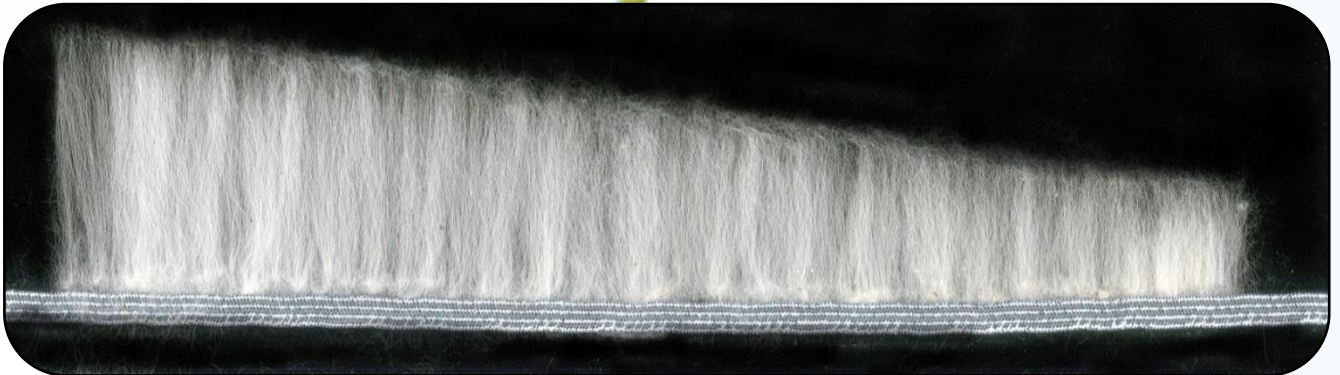
### • نسبة الشوائب بجهاز Shirley Analyzer :

٣,٨ Trash % نسبة الشوائب %



- نسبة الإنتظام = Uniformity ٨٦,٥ %

- الطول الفعال = Effective Length ٣٤,٥ مم



رتبة

GF/FGF

• نتائج جهاز الـ HVI:

٣٤,٤٢	UHML (mm)	- الطول
٨٤,٤	Unf (%)	- الإنتظامية
٥,٦	SF (%)	- الشعيرات القصيرة
٤٣,٤	Str (g/tex)	- المتانة
٦,٤	Elg (%)	- الإستطالة
٣,٤٤	Mic	- قراءة الميرونير
٠,٨٥	Mat Index	- معامل النضج
٦٤,٢	Rd	- درجة الإنعكاس
٩,٠	+b	- درجة الإصفرار
١٤٠	Tr Cnt	- عدد الشوائب
٢,١٠	Tr Area (%)	- مساحة الشوائب

جيزة ٩٦

• نتائج جهاز الـ Micromat:

٢,٨٠	Mic	- قراءة الميرونير
٠,٧١	MatRatio	- نسبة النضج
٦٣	Mat (%)	- نسبة الشعيرات الناضجة
١٣٢	Fin(mTex)	- النعومة الوزنية

• نتائج جهاز الـ Nep tester:

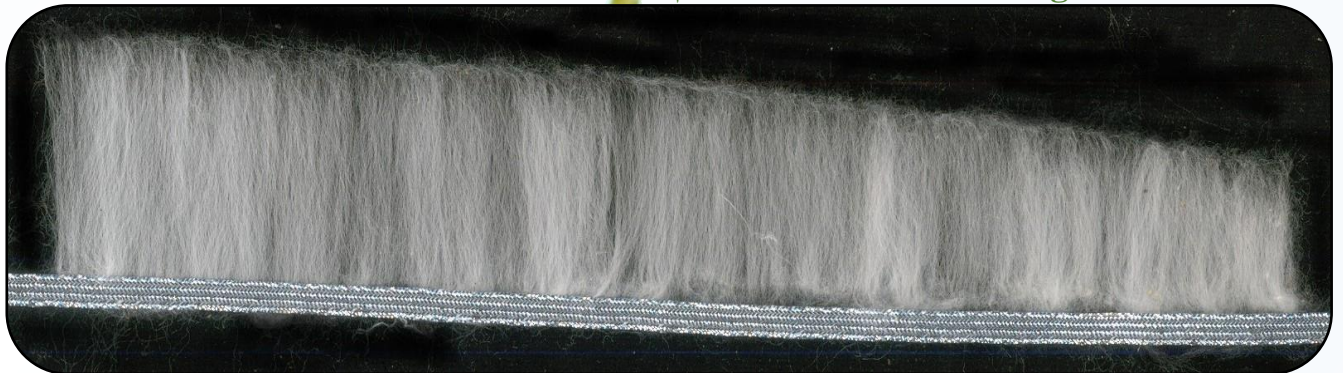
١٩٠ Nep Count/g عدد العقد / جرام

• نسبة الشوائب بجهاز Shirley Analyzer:

١٢,٦ Trash % نسبة الشوائب %



- الطول الفعال Effective Length = ٣٤,٥ مم - نسبة الإنتظام Uniformity = ٨٥ %



جيزة ٩٦

### • نتائج جهاز الـ HVI :

٣٣,٩٥	UHML (mm)	- الطول
٨٤,٢	Unf (%)	- الإنتظامية
٥,٩	SF (%)	- الشعيرات القصيرة
٤٣,٢	Str (g/tex)	- المتانة
٥,٩	Elg (%)	- الإستطالة
٣,٤١	Mic	- قراءة الميرونير
٠,٨٥	Mat Index	- معامل النضج
٦٣,٥	Rd	- درجة الإنعكاس
١٠,٧	+b	- درجة الإصفرار
١٤١	Tr Cnt	- عدد الشوائب
٢,١٩	Tr Area (%)	- مساحة الشوائب

رتبة  
Good  
Fair

### • نتائج جهاز الـ Micromat :

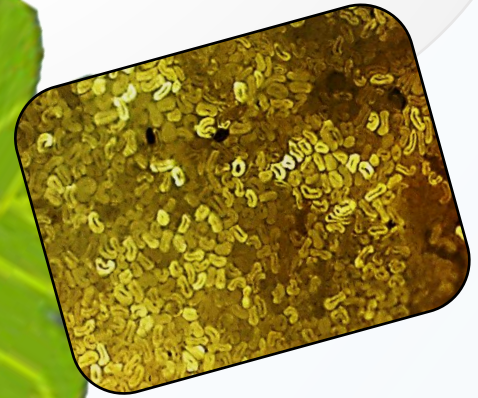
٢,٨٦	Mic	- قراءة الميرونير
٠,٧٠	MatRatio	- نسبة النضج
٦٢	Mat (%)	- نسبة الشعيرات الناضجة
١٣٢	Fin(mTex)	- النعومة الوزنية

### • نتائج جهاز الـ Nep tester :

٢٦١ Nep Count/g عدد العقد / جرام

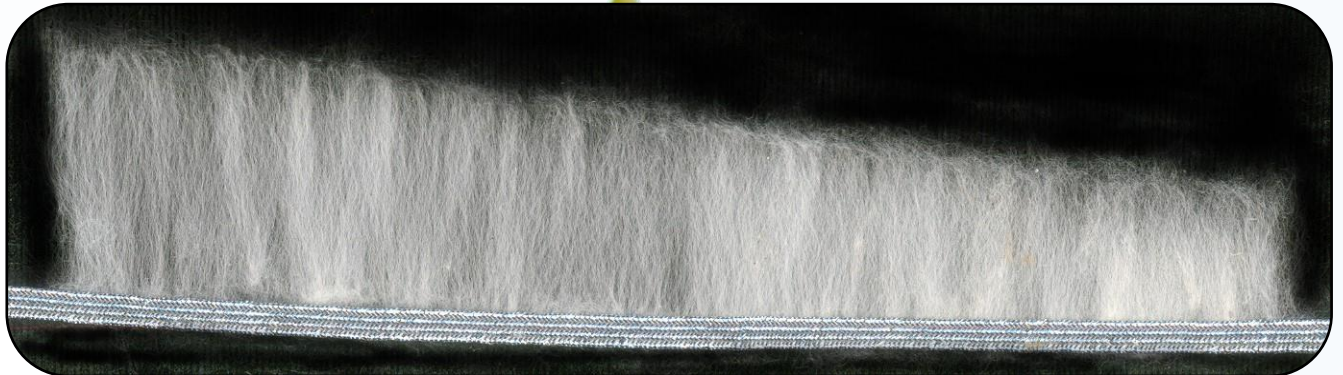
### • نسبة الشوائب بجهاز Shirley Analyzer :

٢٣,٥ Trash % نسبة الشوائب %



- نسبة الإنتظام = Uniformity ٨٥ %

- الطول الفعال = Effective Length ٣٤,٠ مم



جيزة ٩٦

### • نتائج جهاز ال HVI :

٣٢,٧٩	UHML (mm)	- الطول
٨١,٠	Unf (%)	- الإنتظامية
٨,١	SF (%)	- الشعيرات القصيرة
٣٩,٥	Str (g/tex)	- المتانة
٥,٩	Elg (%)	- الإستطالة
٣,٣٣	Mic	- قراءة الميرونير
٠,٨٤	Mat Index	- معامل النضج
٦٠,٦	Rd	- درجة الإنعكاس
١٠,٥	+b	- درجة الإصفرار
١٤٩	Tr Cnt	- عدد الشوائب
٢,٤٩	Tr Area (%)	- مساحة الشوائب

رتبة  
Fully  
Fair

### • نتائج جهاز ال Micromat :

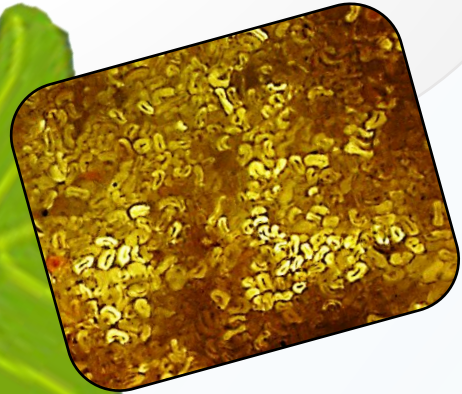
٢,٥٦	Mic	- قراءة الميرونير
٠,٦٤	MatRatio	- نسبة النضج
٥٦	Mat (%)	- نسبة الشعيرات الناضجة
١٢٧	Fin(mTex)	- النعومة الوزنية

### • نتائج جهاز ال Nep tester :

٥٧٥ Nep Count/g عدد العقد / جرام

### • نسبة الشوائب بجهاز Shirley Analyzer :

٢٩,٦ Trash % نسبة الشوائب %



- نسبة الإنتظام = Uniformity ٨٢ %

- الطول الفعال = Effective Length ٣٣,٥ مم



# جيزة ٩٢

٦٨٠٩ فدان

المساحة  
المنزوعة

٣٤٦٢٢ قنطار

إرتباطات  
التصدير

٤١٧١٣,٤٩

قنطار

الإنتاجية

محافظة دمياط مراكز  
(كفر سعد - كفر البطيخ)

١٠٨,٧٣ %

مناطق  
الزراعة

معدل  
التصافى

- قراءة الميكرونير = ٣,٥٤
- نسبة النضج = ٧٣ %
- النعومة الوزنية = ١٣٣ ملليتكس.

- الطول = ٣٣,٤٠ مم.
- إنتظام الطول = ٨٦,٧ %
- نسبة الشعيرات القصيرة = ٥,١١ %

## متوسط الصفات الطبيعية للصف

موسم

(٢٠٢٠/٢٠١٩)

- درجة الإنعكاس = ٧٥,٦
- درجة الإصفرار = ٨,٩
- ثابت الغزل = ٢١٢

- المتانة = ٤٥,١ جرام/تكس.
- الإستطالة = ٦,١ %

رتبة  
G/FG

• نتائج جهاز الـ HVI:

٣٣,٥٨	UHML (mm)	- الطول
٨٧,٢	Unf (%)	- الإنتظامية
٥,٦	SF (%)	- الشعيرات القصيرة
٤٦,٢	Str (g/tex)	- المتانة
٥,٥	Elg (%)	- الإستطالة
٣,٨٠	Mic	- قراءة الميكرونير
٠,٨٦	Mat Index	- معامل النضج
٧٩,٩	Rd	- درجة الإنعكاس
٨,٦	+b	- درجة الإصفرار
١٥	Tr Cnt	- عدد الشوائب
٠,٢٧	Tr Area (%)	- مساحة الشوائب

حيزة ٩٢

• نتائج جهاز الـ Micromat:

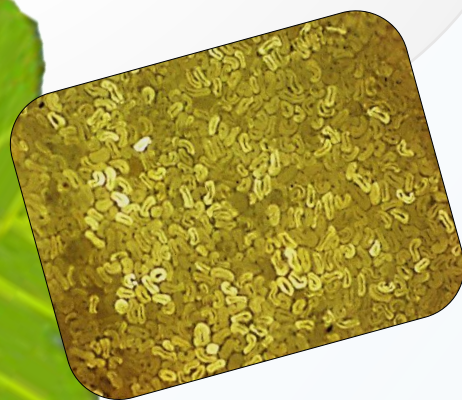
٣,٤٩	Mic	- قراءة الميكرونير
٠,٩٢	MatRatio	- نسبة النضج
٨١	Mat (%)	- نسبة الشعيرات الناضجة
١٤١	Fin(mTex)	- النعومة الوزنية

• نتائج جهاز الـ Nep tester:

٧٤ Nep Count/g عدد العقد / جرام

• نسبة الشوائب بجهاز Shirley Analyzer:

٢,٨ Trash % نسبة الشوائب %



- نسبة الإنتظام = Uniformity ٨٨ %

- الطول الفعال = Effective Length ٣٤,٥ مم





جيزة ٩٢

### • نتائج جهاز الـ HVI:

٣٣,٣٣	UHML (mm)	- الطول
٨٦,٧	Unf (%)	- الإنتظامية
٥,٧	SF (%)	- الشعيرات القصيرة
٤٥,٥	Str (g/tex)	- المتانة
٥,٤	Elg (%)	- الإستطالة
٣,٤٢	Mic	- قراءة الميرونير
٠,٨٥	Mat Index	- معامل النضج
٧٤,٢	Rd	- درجة الإنعكاس
٨,٣	+b	- درجة الإصفرار
٧٧	Tr Cnt	- عدد الشوائب
١,١٧	Tr Area (%)	- مساحة الشوائب

رتبة  
Good

### • نتائج جهاز الـ Micromat:

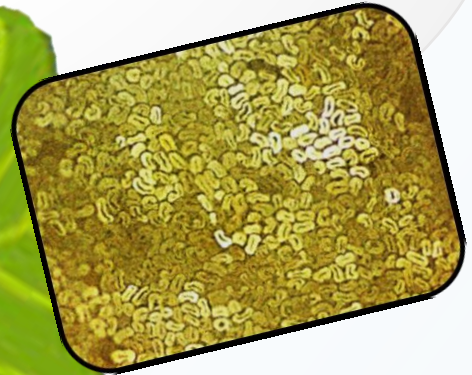
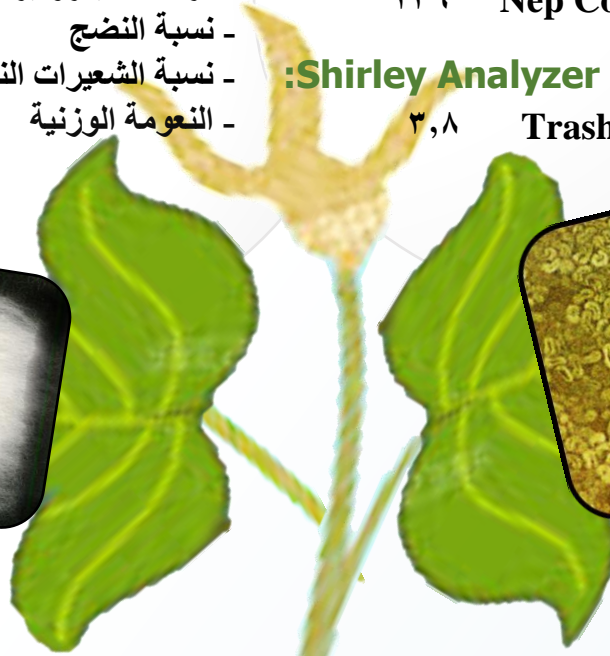
٣,٠٦	Mic	- قراءة الميرونير
٠,٨١	MatRatio	- نسبة النضج
٧٢	Mat (%)	- نسبة الشعيرات الناضجة
١٣٢	Fin(mTex)	- النعومة الوزنية

### • نتائج جهاز الـ Nep tester:

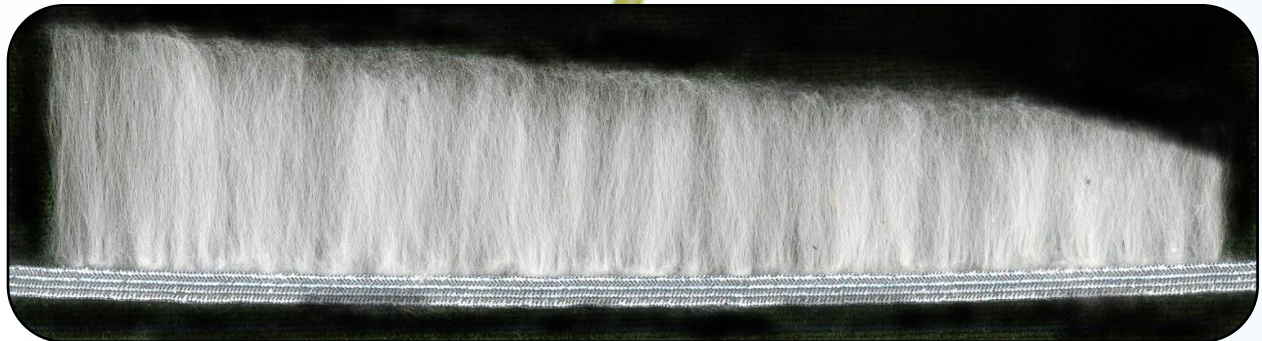
١٣٦ Nep Count/g عدد العقد / جرام

### • نسبة الشوائب بجهاز Shirley Analyzer:

٣,٨ Trash % نسبة الشوائب %



- الطول الفعال Effective Length = ٣٤,٠ مم - نسبة الإنتظام Uniformity = ٨٧,٢ %



رتبة  
FGF/G

• نتائج جهاز الـ HVI:

جيزة ٩٢

٣٢,٧٥	UHML (mm)	- الطول
٨٤,٤	Unf (%)	- الإنتظامية
٦,٣	SF (%)	- الشعيرات القصيرة
٤٤,٢	Str (g/tex)	- المتانة
٥,١	Elg (%)	- الإستطالة
٢,٩٥	Mic	- قراءة الميرونير
٠,٨٤	Mat Index	- معامل النضج
٧٢,١	Rd	- درجة الإنعكاس
٨,٢	+b	- درجة الإصفرار
١١٦	Tr Cnt	- عدد الشوائب
١,٧٦	Tr Area (%)	- مساحة الشوائب

• نتائج جهاز الـ Micromat:

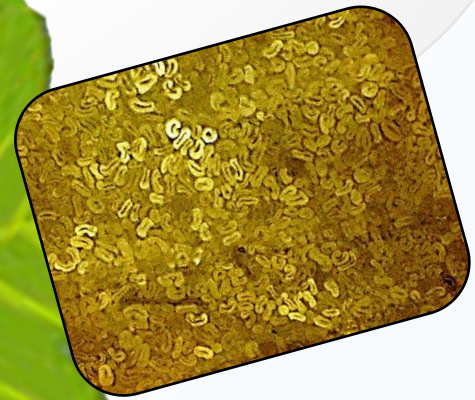
٢,٦٩	Mic	- قراءة الميرونير
٠,٧١	MatRatio	- نسبة النضج
٦٣	Mat (%)	- نسبة الشعيرات الناضجة
١٢٤	Fin(mTex)	- النعومة الوزنية

• نتائج جهاز الـ Nep tester:

٢١٩ Nep Count/g عدد العقد / جرام

• نسبة الشوائب بجهاز Shirley Analyzer:

٩,٥ Trash % نسبة الشوائب %



- الطول الفعال Effective Length = ٣٣,٥ مم - نسبة الإنتظام Uniformity = ٨٥ %



حيزة ٩٢

• نتائج جهاز الـ HVI:

٣٢,٤٣	UHML (mm)	- الطول
٨٣,٣	Unf (%)	- الإنتظامية
٦,٦	SF (%)	- الشعيرات القصيرة
٤٣,٢	Str (g/tex)	- المتانة
٥,٣	Elg (%)	- الإستطالة
٢,٧٠	Mic	- قراءة الميكرونيير
٠,٨٣	Mat Index	- معامل النضج
٧٠,٣	Rd	- درجة الإنعكاس
٨,٢	+b	- درجة الإصفرار
١٥٣	Tr Cnt	- عدد الشوائب
١,٩٠	Tr Area (%)	- مساحة الشوائب

رتبة  
Fully  
Good  
Fair

• نتائج جهاز الـ Micromat:

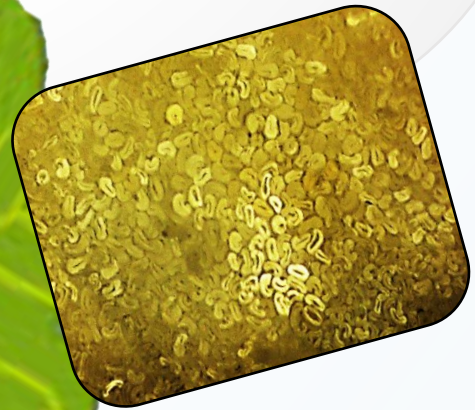
٢,٣٨	Mic	- قراءة الميكرونيير
٠,٦٤	MatRatio	- نسبة النضج
٥٦	Mat (%)	- نسبة الشعيرات الناضجة
١١٦	Fin(mTex)	- النعومة الوزنية

• نتائج جهاز الـ Nep tester:

١٨٩ Nep Count/g عدد العقد / جرام

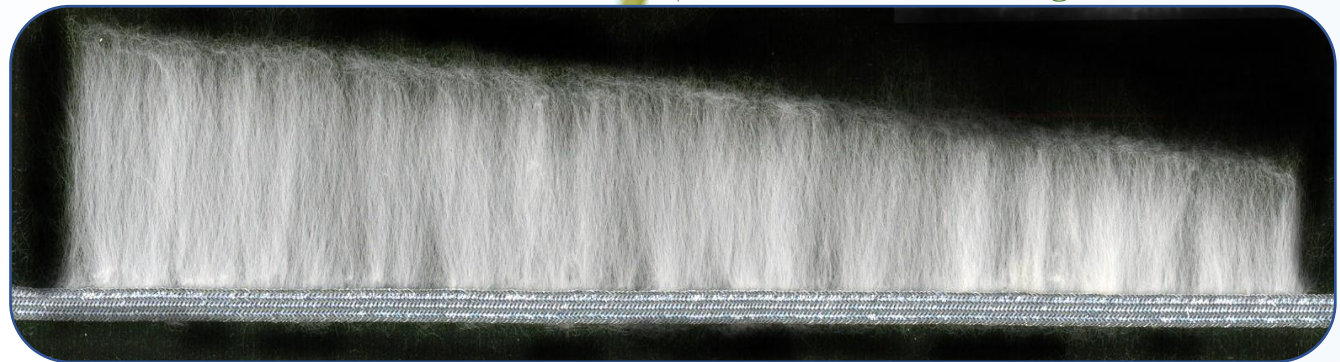
• نسبة الشوائب بجهاز Shirley Analyzer:

١٠,٢ Trash % نسبة الشوائب %



- نسبة الإنتظام = Uniformity ٨٤,٤ %

- الطول الفعال = Effective Length ٣٣,٠ مم



حيزة ٩٢

### • نتائج جهاز الـ HVI:

٣١,٧١	UHML (mm)	- الطول
٨٣,٥	Unf (%)	- الإنتظامية
٦,٨	SF (%)	- الشعيرات القصيرة
٤٢,٥	Str (g/tex)	- المتانة
٥,٢	Elg (%)	- الإستطالة
٢,٨١	Mic	- قراءة الميكرونير
٠,٨٤	Mat Index	- معامل النضج
٦٥,٧	Rd	- درجة الإنعكاس
٨,١	+b	- درجة الإصفرار
١٦٩	Tr Cnt	- عدد الشوائب
٢,٦٥	Tr Area (%)	- مساحة الشوائب

رتبة  
GF/FGF

### • نتائج جهاز الـ Micromat:

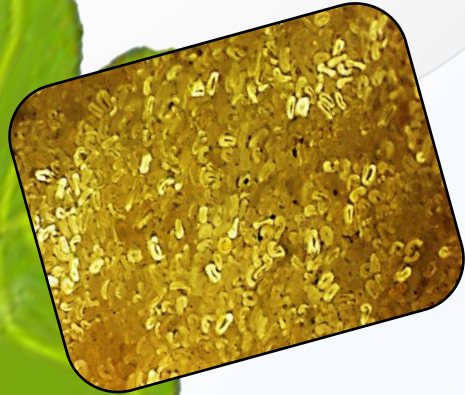
٣,٣١	Mic	- قراءة الميكرونير
٠,٦٤	MatRatio	- نسبة النضج
٥٦	Mat (%)	- نسبة الشعيرات الناضجة
١١٧	Fin(mTex)	- النعومة الوزنية

### • نتائج جهاز الـ Nep tester:

٢٤٦ Nep Count/g عدد العقد / جرام

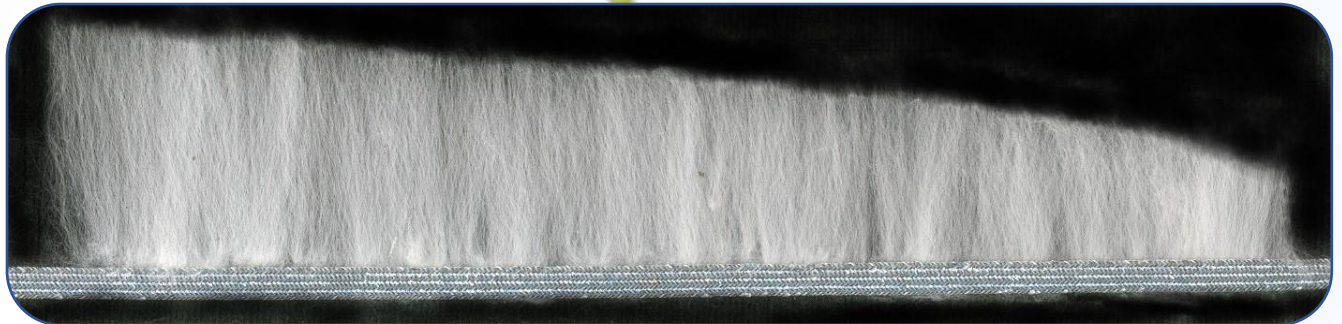
### • نسبة الشوائب بجهاز Shirley Analyzer:

١١ Trash % نسبة الشوائب %



- نسبة الإنتظام = Uniformity ٨٤ %

- الطول الفعال = Effective Length ٣٢,٥ مم



جيزة ٩٢

### • نتائج جهاز ال HVI:

٣١,٤٥	UHML (mm)	- الطول
٨٣,٢	Unf (%)	- الإنتظامية
٧,٠	SF (%)	- الشعيرات القصيرة
٤٠,٥	Str (g/tex)	- المتانة
٥,٢	Elg (%)	- الإستطالة
٢,٧٨	Mic	- قراءة الميكرونير
٠,٨٤	Mat Index	- معامل النضج
٦٤,٤	Rd	- درجة الإنعكاس
٨,١	+b	- درجة الإصفرار
٢١١	Tr Cnt	- عدد الشوائب
٢,٤٧	Tr Area (%)	- مساحة الشوائب

رتبة  
Good  
Fair

### • نتائج جهاز ال Micromat:

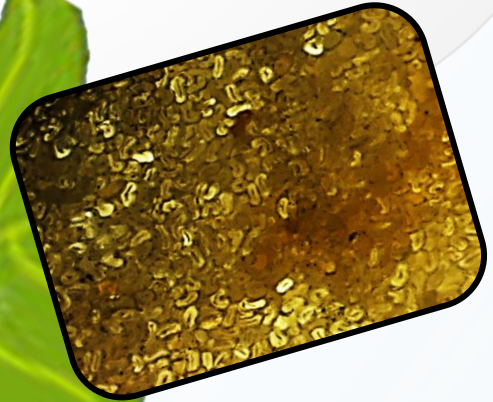
٢,٦٤	Mic	- قراءة الميكرونير
٠,٦٩	MatRatio	- نسبة النضج
٦١	Mat (%)	- نسبة الشعيرات الناضجة
١٢٢	Fin(mTex)	- النعومة الوزنية

### • نتائج جهاز ال Nep tester:

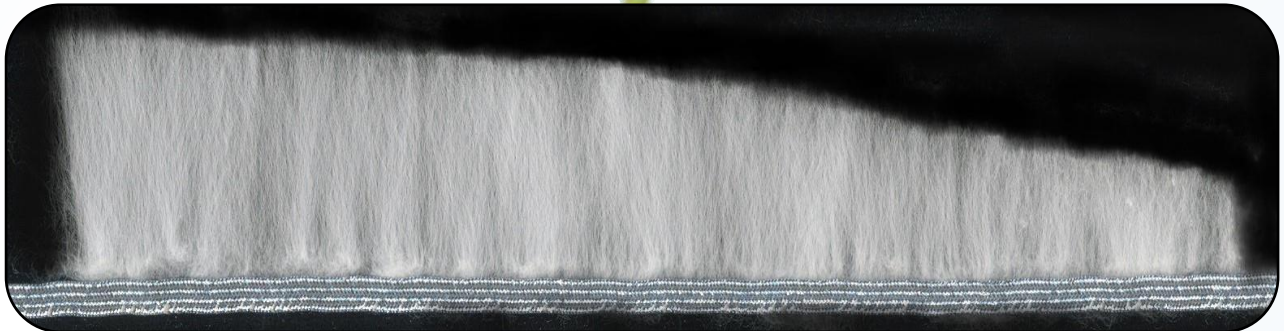
٢٢٣ Nep Count/g عدد العقد / جرام

### • نسبة الشوائب بجهاز Shirley Analyzer:

١٢,١ Trash % نسبة الشوائب %



- الطول الفعال Effective Length = ٣٢,٠ مم - نسبة الإنتظام Uniformity = ٨٤ %



حيزة ٩٢

### • نتائج جهاز ال HVI:

٣٠,٨٠	UHML (mm)	- الطول
٨٢,٠	Unf (%)	- الإنتظامية
٧,٦	SF (%)	- الشعيرات القصيرة
٣٩,٧	Str (g/tex)	- المتانة
٥,١	Elg (%)	- الإستطالة
٢,٦٥	Mic	- قراءة الميكرونيير
٠,٨٣	Mat Index	- معامل النضج
٦٠,٢	Rd	- درجة الإنعكاس
٨,١	+b	- درجة الإصفرار
٣٣١	Tr Cnt	- عدد الشوائب
٣,٩١	Tr Area (%)	- مساحة الشوائب

رتبة  
Fully  
Fair

### • نتائج جهاز ال Micromat:

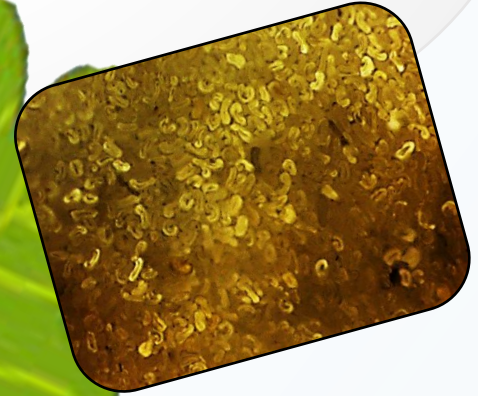
٢,١٣	Mic	- قراءة الميكرونيير
٠,٦١	MatRatio	- نسبة النضج
٥٢	Mat (%)	- نسبة الشعيرات الناضجة
١٠٦	Fin(mTex)	- النعومة الوزنية

### • نتائج جهاز ال Nep tester:

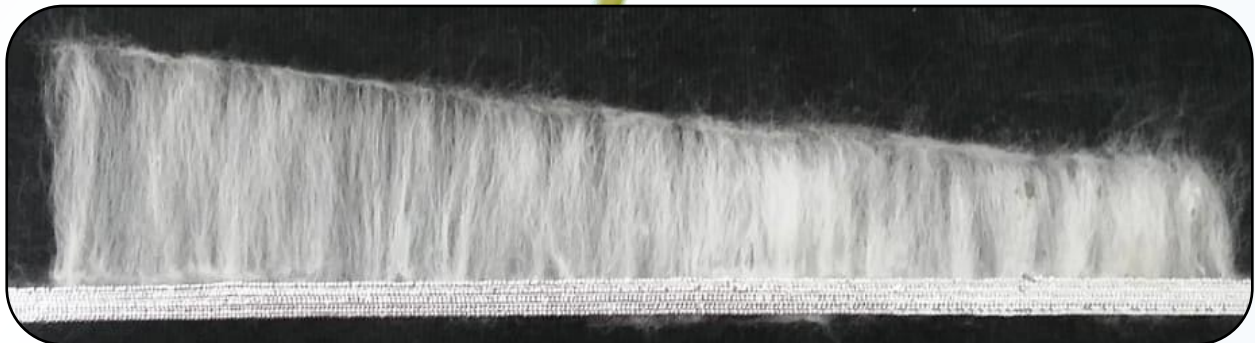
٣٤٦ Nep Count/g عدد العقد / جرام

### • نسبة الشوائب بجها Shirley Analyzer:

٢٠ Trash % نسبة الشوائب %



- الطول الفعال Effective Length = ٣١,٥ مم - نسبة الإنتظام Uniformity = ٨٢,٥ %



# جيزة ١٦

٤٣٠١٦,٥  
فدان

المساحة  
المنزوعة

٢٣١٨٥٤  
قنطار

إرتباطات  
التصدير

٢٥٠٧٠٠,٦٨  
قنطار

الإنتاجية

١١٧,٣٢ %

معدل  
التصافى

مناطق  
الزراعة

- محافظات ( البحيرة - المنوفية
- القليوبية - الإسكندرية ) بأكملها.
- محافظة الغربية عدا مركز المحلة
- الكبرى.
- منطقة النوبارية.

- قراءة الميكرونيير = ٣,٨٨.
- نسبة النضج = ٧٦%.
- النعومة الوزنية = ١٥٦ ملليتكس.

## متوسط الصفات الطبيعية للصف

موسم

(٢٠٢٠/٢٠١٩)

- الطول = ٣٢,٤٥ مم.
- إنتظام الطول = ٨٥,٧%.
- نسبة الشعيرات القصيرة = ٥,٦٨%.

- درجة الإنعكاس = ٧٣,٨.
- درجة الإصفرار = ٩,٠.
- ثابت الغزل = ١٩٧.

- المتانة = ٤٣,٧ جرام/تكس.
- الإستطالة = ٦,٢%.

جيزة ٨٦

### • نتائج جهاز ال HVI :

٣٣,٦٤	UHML (mm)	- الطول
٨٦,٩	Unf (%)	- الإنتظامية
٥,٧	SF (%)	- الشعيرات القصيرة
٤٦,٤	Str (g/tex)	- المتانة
٦,٢	Elg (%)	- الإستطالة
٤,٣٧	Mic	- قراءة الميرونير
٠,٨٧	Mat Index	- معامل النضج
٧٩,٦	Rd	- درجة الإنعكاس
٨,٥	+b	- درجة الإصفرار
١٧	Tr Cnt	- عدد الشوائب
٠,١٧	Tr Area (%)	- مساحة الشوائب

رتبة  
Fully  
Good

### • نتائج جهاز ال Micromat :

٤,١٧	Mic	- قراءة الميرونير
٠,٩٦	MatRatio	- نسبة النضج
٨٥	Mat (%)	- نسبة الشعيرات الناضجة
١٦٥	Fin(mTex)	- النعومة الوزنية

### • نتائج جهاز ال Nep tester :

عدد العقد / جرام ٥٨ Nep Count/g

### • نسبة الشوائب بجهاز Shirley Analyzer :

نسبة الشوائب % ١,٤ Trash %



- الطول الفعال Effective Length = ٣٤,٥ مم - نسبة الإنتظام Uniformity = ٨٧,٥ %





حيزة ٨٦

### • نتائج جهاز الـ HVI:

٣٣,٥٢	UHML (mm)	- الطول
٨٦,٤	Unf (%)	- الإنتظامية
٥,٦	SF (%)	- الشعيرات القصيرة
٤٥,٧	Str (g/tex)	- المتانة
٦,١	Elg (%)	- الإستطالة
٤,٤٣	Mic	- قراءة الميكرونير
٠,٨٨	Mat Index	- معامل النضج
٧٩,٢	Rd	- درجة الإنعكاس
٨,٥	+b	- درجة الإصفرار
١٢	Tr Cnt	- عدد الشوائب
٠,١٥	Tr Area (%)	- مساحة الشوائب

رتبة  
G/FG

### • نتائج جهاز الـ Micromat:

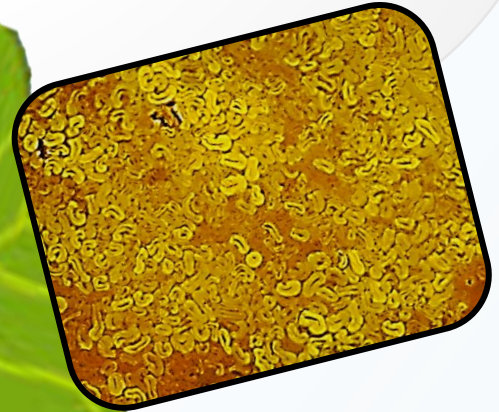
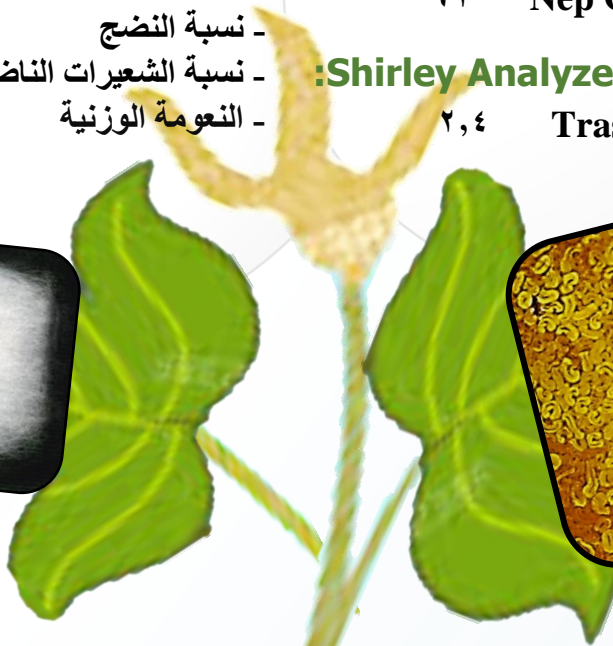
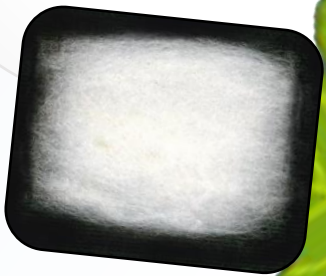
٤,٠٢	Mic	- قراءة الميكرونير
٠,٩٤	MatRatio	- نسبة النضج
٨٣	Mat (%)	- نسبة الشعيرات الناضجة
١٦٣	Fin(mTex)	- النعومة الوزنية

### • نتائج جهاز الـ Nep tester:

٦١ Nep Count/g عدد العقد / جرام

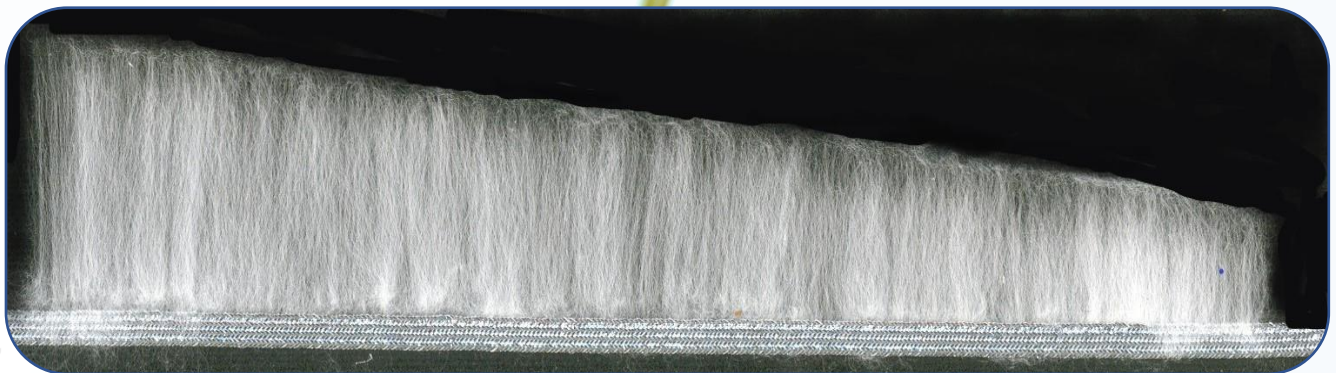
### • نسبة الشوائب بجهاز Shirley Analyzer:

٢,٤ Trash % نسبة الشوائب %



- نسبة الإنتظام = Uniformity ٨٧ %

- الطول الفعال = Effective Length ٣٤,٠ مم



جيزة ٨٦

### • نتائج جهاز الـ HVI:

٣٢,٢٧	UHML (mm)	- الطول
٨٥,٠	Unf (%)	- الإنتظامية
٦,٦	SF (%)	- الشعيرات القصيرة
٤٢,٠	Str (g/tex)	- المتانة
٦,٣	Elg (%)	- الإستطالة
٣,١٤	Mic	- قراءة الميرونير
٠,٨٣	Mat Index	- معامل النضج
٧٥,٩	Rd	- درجة الإنعكاس
٨,٨	+b	- درجة الإصفرار
٥٢	Tr Cnt	- عدد الشوائب
٠,٩٥	Tr Area (%)	- مساحة الشوائب

رتبة  
Good

### • نتائج جهاز الـ Micromat:

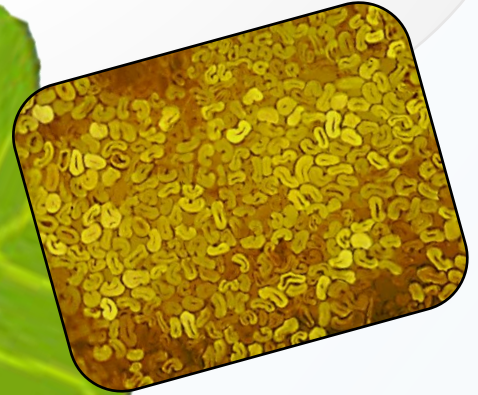
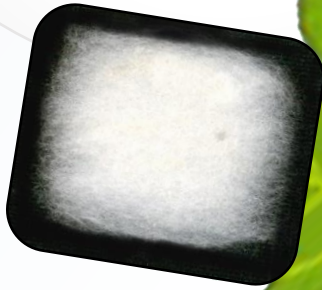
٣,٠٥	Mic	- قراءة الميرونير
٠,٨٠	MatRatio	- نسبة النضج
٧١	Mat (%)	- نسبة الشعيرات الناضجة
١٤٥	Fin(mTex)	- النعومة الوزنية

### • نتائج جهاز الـ Nep tester:

١٩٢ Nep Count/g عدد العقد / جرام

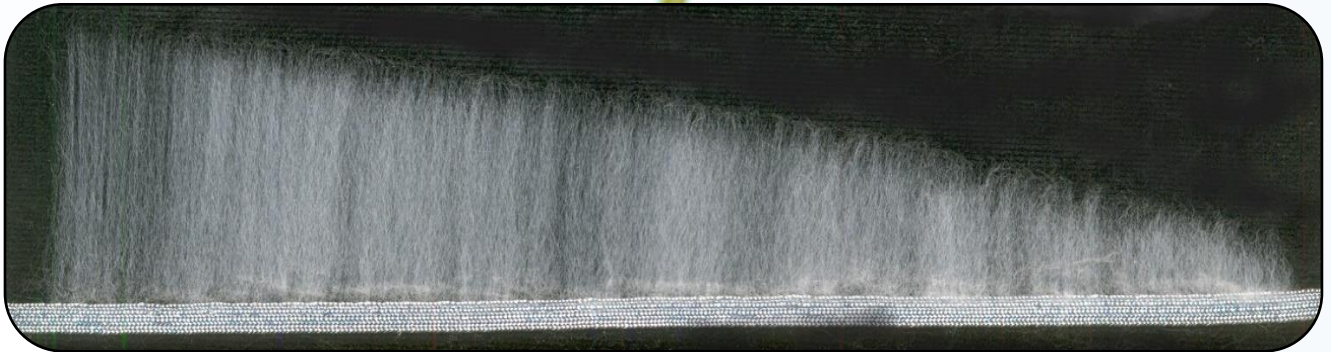
### • نسبة الشوائب بجهاز Shirley Analyzer:

٦,٩ Trash % نسبة الشوائب %



- نسبة الإنتظام = Uniformity ٨٦ %

- الطول الفعال = Effective Length ٣٣,٠ مم



حيزة ٨٦

• نتائج جهاز ال HVI:

٣٠,٤٠	UHML (mm)	- الطول
٨٢,٥	Unf (%)	- الإنتظامية
٧,٣	SF (%)	- الشعيرات القصيرة
٣٩,١	Str (g/tex)	- المتانة
٦,٦	Elg (%)	- الإستطالة
٢,٥٤	Mic	- قراءة الميرونير
٠,٨٢	Mat Index	- معامل النضج
٦٦,٩	Rd	- درجة الإنعكاس
٨,١	+b	- درجة الإصفرار
١٥٤	Tr Cnt	- عدد الشوائب
٢,١٢	Tr Area (%)	- مساحة الشوائب

رتبة  
FGF/G

• نتائج جهاز ال Micromat:

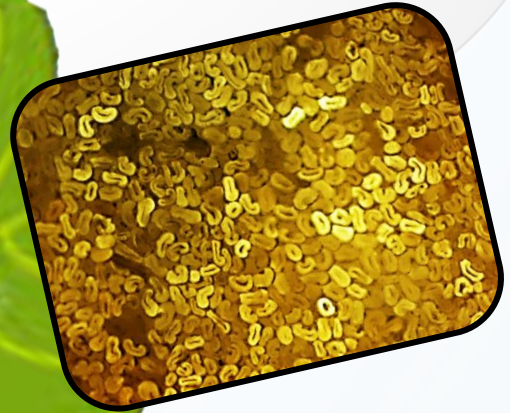
٢,٣٥	Mic	- قراءة الميرونير
٠,٧٠	MatRatio	- نسبة النضج
٦٢	Mat (%)	- نسبة الشعيرات الناضجة
١٢٥	Fin(mTex)	- النعومة الوزنية

• نتائج جهاز ال Nep tester:

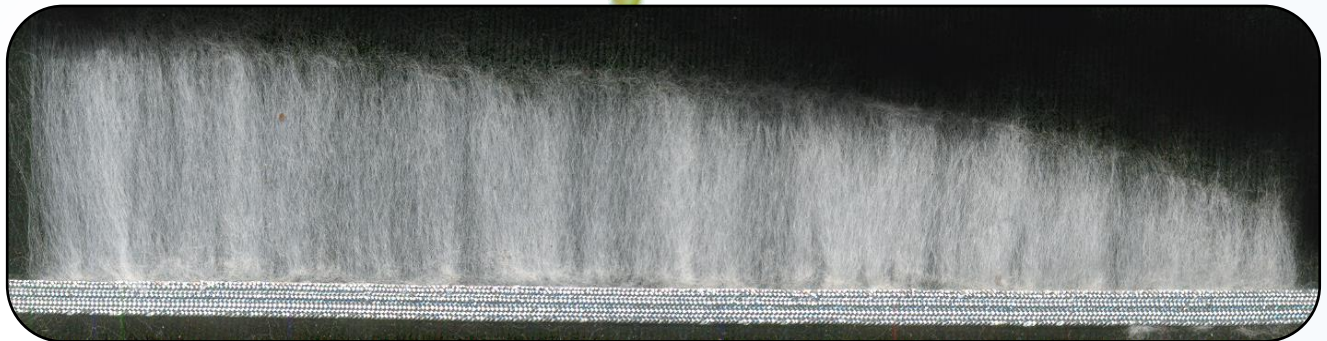
٣٠٤ Nep Count/g عدد العقد / جرام

• نسبة الشوائب بجهاز Shirley Analyzer:

١٣,٨ Trash % نسبة الشوائب %



- الطول الفعال = Effective Length = ٣٢,٠ مم - نسبة الإنتظام = Uniformity = ٨٣,٩ %



جيزة ٨٦

### • نتائج جهاز ال HVI :

٣٠,٧٨	UHML (mm)	- الطول
٨٢,٢	Unf (%)	- الإنتظامية
٧,٦	SF (%)	- الشعيرات القصيرة
٣٩,١	Str (g/tex)	- المتانة
٦,٧	Elg (%)	- الإستطالة
٢,٨٨	Mic	- قراءة الميرونير
٠,٨٣	Mat Index	- معامل النضج
٦٤,٩	Rd	- درجة الإنعكاس
٩,١	+b	- درجة الإصفرار
١٥٠	Tr Cnt	- عدد الشوائب
٢,٣٩	Tr Area (%)	- مساحة الشوائب

رتبة  
Fully  
Good  
Fair

### • نتائج جهاز ال Micromat :

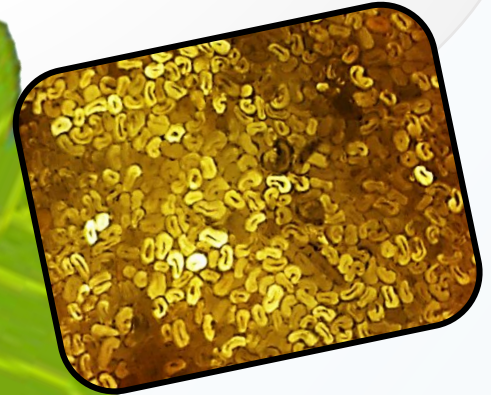
٢,٤٢	Mic	- قراءة الميرونير
٠,٦٩	MatRatio	- نسبة النضج
٦١	Mat (%)	- نسبة الشعيرات الناضجة
١٢١	Fin(mTex)	- النعومة الوزنية

### • نتائج جهاز ال Nep tester :

٣٤٧ Nep Count/g عدد العقد / جرام

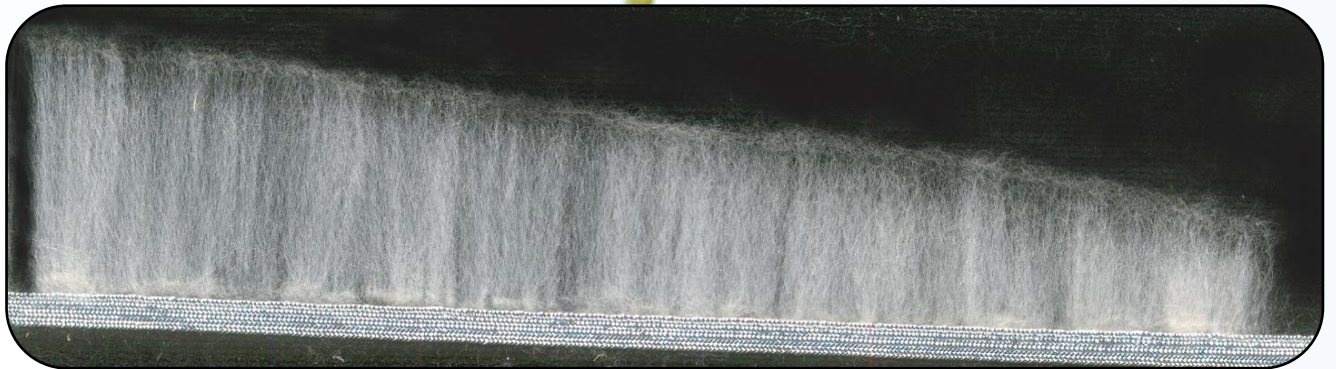
### • نسبة الشوائب بجهاز Shirley Analyzer :

١٦,٣ Trash % نسبة الشوائب %



- نسبة الإنتظام = Uniformity ٨٣ %

- الطول الفعال = Effective Length ٣١,٥ مم



رتبة  
GF/FGF

• نتائج جهاز ال HVI:

٣٠,٠٦	UHML (mm)	- الطول
٨٠,٩	Unf (%)	- الإنتظامية
٨,٧	SF (%)	- الشعيرات القصيرة
٣٨,١	Str (g/tex)	- المتانة
٦,٧	Elg (%)	- الإستطالة
٢,٩٠	Mic	- قراءة الميرونير
٠,٨٣	Mat Index	- معامل النضج
٦١,٧	Rd	- درجة الإنعكاس
٩,٣	+b	- درجة الإصفرار
١٧٨	Tr Cnt	- عدد الشوائب
٢,٤٨	Tr Area (%)	- مساحة الشوائب

حيزة ٨٦

• نتائج جهاز ال Micromat:

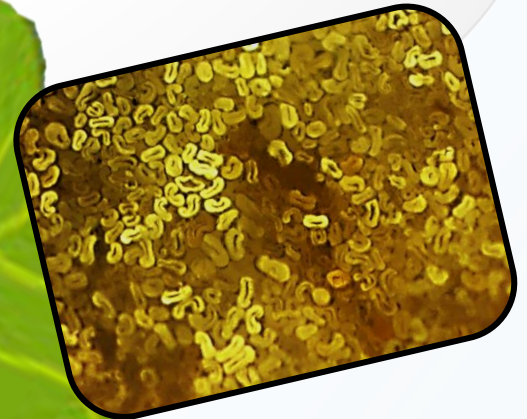
٢,٤٢	Mic	- قراءة الميرونير
٠,٦٨	MatRatio	- نسبة النضج
٦٠	Mat (%)	- نسبة الشعيرات الناضجة
١١٨	Fin(mTex)	- النعومة الوزنية

• نتائج جهاز ال Nep tester:

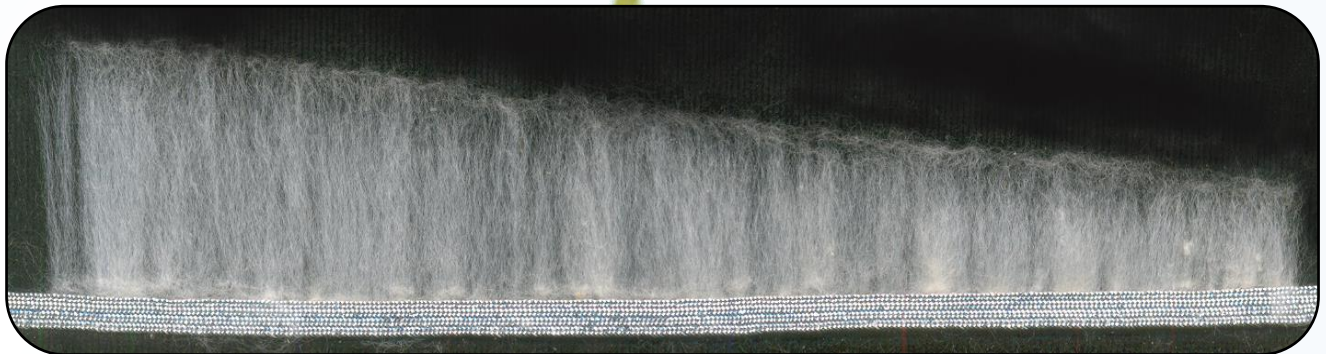
٣٣٦ Nep Count/g عدد العقد / جرام

• نسبة الشوائب بجهاز Shirley Analyzer:

١٧,٦ Trash % نسبة الشوائب %



- الطول الفعال Effective Length = ٣١,٠ مم - نسبة الإنتظام Uniformity = ٨٢,٦ %



حيزة ٨٦

### • نتائج جهاز الـ HVI:

٢٨,٦٧	UHML (mm)	- الطول
٧٩,٠	Unf (%)	- الإنتظامية
١٠,٦	SF (%)	- الشعيرات القصيرة
٣٤,٨	Str (g/tex)	- المتانة
٦,٦	Elg (%)	- الإستطالة
٢,٩٠	Mic	- قراءة الميكرونيير
٠,٨٣	Mat Index	- معامل النضج
٥٩,٨	Rd	- درجة الإنعكاس
١٠,٦	+b	- درجة الإصفرار
٢١١	Tr Cnt	- عدد الشوائب
٢,٩٣	Tr Area (%)	- مساحة الشوائب

رتبة  
Good  
Fair

### • نتائج جهاز الـ Micromat:

٢,٥٥	Mic	- قراءة الميكرونيير
٠,٦٧	MatRatio	- نسبة النضج
٥٩	Mat (%)	- نسبة الشعيرات الناضجة
١١٥	Fin(mTex)	- النعومة الوزنية

### • نتائج جهاز الـ Nep tester:

٦١٠ Nep Count/g عدد العقد / جرام

### • نسبة الشوائب بجهاز Shirley Analyzer:

٢٣,٥ Trash % نسبة الشوائب %

- الطول الفعال Effective Length = ٣٠,٠ مم - نسبة الإنتظام Uniformity = ٨٠ %



حيزة ٨٦

### • نتائج جهاز الـ HVI :

٢٨,٦٩	UHML (mm)	- الطول
٧٨,٠	Unf (%)	- الإنتظامية
١١,٣	SF (%)	- الشعيرات القصيرة
٣٤,٧	Str (g/tex)	- المتانة
٦,٥	Elg (%)	- الإستطالة
٢,٨٢	Mic	- قراءة الميكرونير
٠,٨٢	Mat Index	- معامل النضج
٥٩,٧	Rd	- درجة الإنعكاس
١٠,٦	+b	- درجة الإصفرار
٢٠٠	Tr Cnt	- عدد الشوائب
٣,١٢	Tr Area (%)	- مساحة الشوائب

رتبة  
Fully  
Fair

### • نتائج جهاز الـ Micromat :

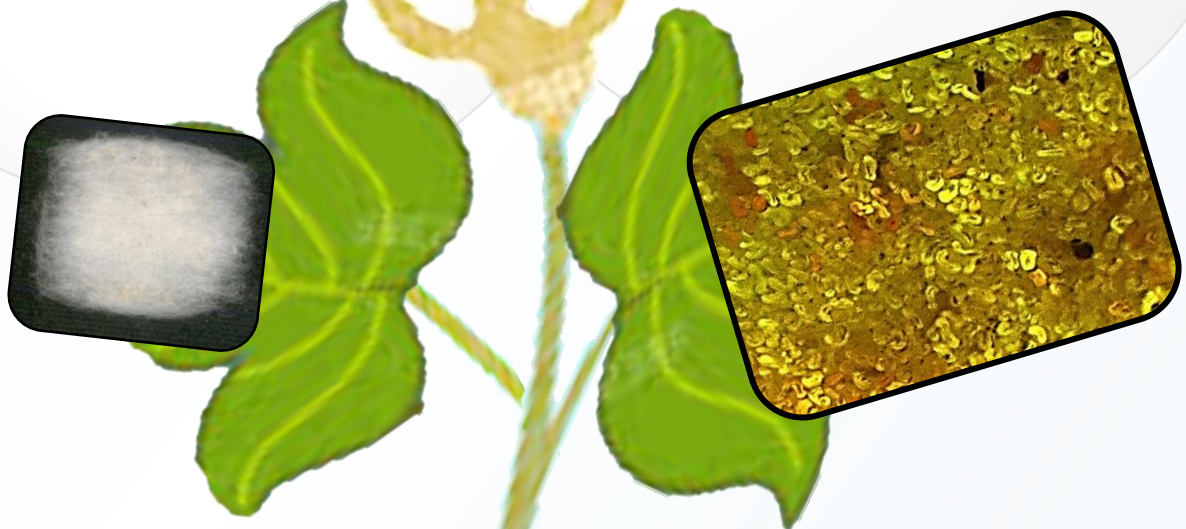
٢,٣٠	Mic	- قراءة الميكرونير
٠,٦٥	MatRatio	- نسبة النضج
٥٧	Mat (%)	- نسبة الشعيرات الناضجة
١١٠	Fin(mTex)	- النعومة الوزنية

### • نتائج جهاز الـ Nep tester :

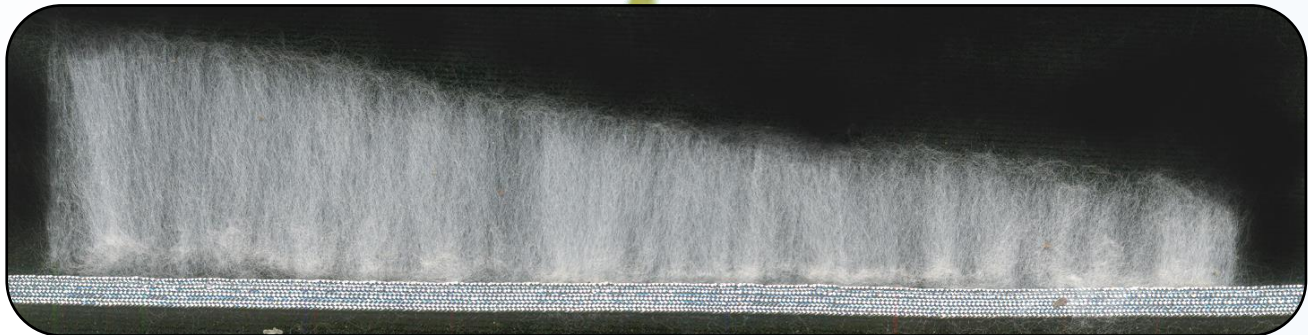
٦٩٣ Nep Count/g عدد العقد / جرام

### • نسبة الشوائب بجهاز Shirley Analyzer :

٢٩,٦ Trash % نسبة الشوائب %



- الطول الفعال Effective Length = ٢٩,٥ مم - نسبة الإنتظام Uniformity = ٧٨,٥ %



١٥٣٦٠٠ فدان

٩٢٠٢٤١  
قنطار

إرتباطات  
التصدير

المساحة  
المنزرعة

حيزة ٩٤

٩٢٩١٠٩,٨٤  
قنطار

الإنتاجية

% ١١٦,٢٦

معدل  
التصافى

مناطق  
الزراعة

- محافظة كفر الشيخ بأكملها عدا مراكز ( فوة - مطوبس).
- محافظة الغربية بمركز (المحلة الكبرى).
- محافظات (الشرقية - الدقهلية - بورسعيد - الإسماعيلية) بأكملها.

- قراءة الميكرونيير = ٣,٩١.
- نسبة النضج = ٧٨%.
- النعومة الوزنية = ١٤٨ ملليتكس.

متوسط الصفات  
الطبيعية للصنف  
موسم  
(٢٠٢٠/٢٠١٩)

- الطول = ٣٣,٩٢ مم.
- إنتظام الطول = ٨٦,٣%.
- نسبة الشعيرات القصيرة = ٥,٣٩%.

- درجة الإنعكاس = ٧٥,١.
- درجة الإصفرار = ٩,٣.
- ثابت الغزل = ١٩٦.

- المتانة = ٤١,٣ جرام/تكس.
- الإستطالة = ٦,٥%.

٢٠٢٠/٧/١٨ حتى ٢٠٢٠/٢٠١٩ موسم التصدير لموسم

متوسط الصفات الطبيعية من ٢٠١٩/٩/١ إلى ٢٠٢٠/٧/١٩



جيزة ٩٤

### • نتائج جهاز الـ HVI :

٣٥,٣٠	UHML (mm)	- الطول
٨٧,٨	Unf (%)	- الإنتظامية
٥,٤	SF (%)	- الشعيرات القصيرة
٤٢,٤	Str (g/tex)	- المتانة
٦,٧	Elg (%)	- الإستطالة
٤,٢٧	Mic	- قراءة الميكرونير
٠,٨٦	Mat Index	- معامل النضج
٨٠,٠	Rd	- درجة الإنعكاس
٨,٧	+b	- درجة الإصفرار
١٤	Tr Cnt	- عدد الشوائب
٠,١٧	Tr Area (%)	- مساحة الشوائب

رتبة  
Fully  
Good

### • نتائج جهاز الـ Micromat :

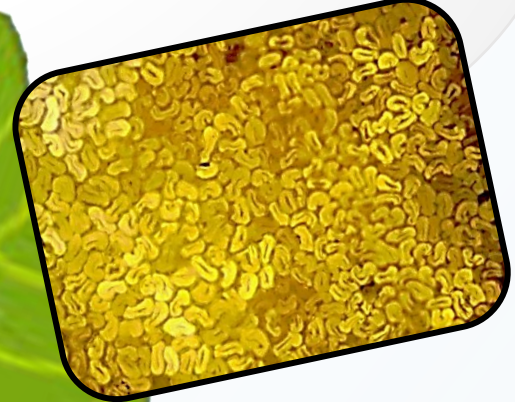
٣,٩٨	Mic	- قراءة الميكرونير
٠,٩٦	MatRatio	- نسبة النضج
٨٥	Mat (%)	- نسبة الشعيرات الناضجة
١٥٦	Fin(mTex)	- النعومة الوزنية

### • نتائج جهاز الـ Nep tester :

عدد العقد / جرام ٨٧ Nep Count/g

### • نسبة الشوائب بجهاز Shirley Analyzer :

نسبة الشوائب % ٢,٠ Trash %



- نسبة الإنتظام Uniformity = ٨٨,٥ %

- الطول الفعال Effective Length = ٣٦,٠ مم



حيزة ٩٤

### • نتائج جهاز الـ HVI:

٣٤,٩٤	UHML (mm)	- الطول
٨٨,٤	Unf (%)	- الإنتظامية
٥,٤	SF (%)	- الشعيرات القصيرة
٤١,٣	Str (g/tex)	- المتانة
٦,٧	Elg (%)	- الإستطالة
٤,١١	Mic	- قراءة الميرونير
٠,٨٦	Mat Index	- معامل النضج
٧٩,٨	Rd	- درجة الإنعكاس
٨,٨	+b	- درجة الإصفرار
١٧	Tr Cnt	- عدد الشوائب
٠,٢٣	Tr Area (%)	- مساحة الشوائب

رتبة  
G/FG

### • نتائج جهاز الـ Micromat:

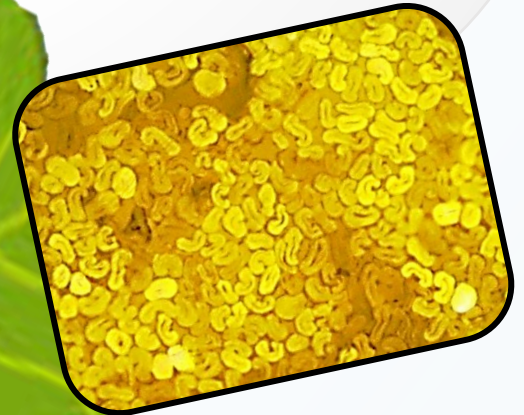
٣,٤٢	Mic	- قراءة الميرونير
٠,٨٤	MatRatio	- نسبة النضج
٧٨	Mat (%)	- نسبة الشعيرات الناضجة
١٤٦	Fin(mTex)	- النعومة الوزنية

### • نتائج جهاز الـ Nep tester:

٩٥ Nep Count/g عدد العقد / جرام

### • نسبة الشوائب بجهاز Shirley Analyzer:

٢,٤ Trash % نسبة الشوائب %



- الطول الفعال Effective Length = ٣٥,١ مم - نسبة الإنتظام Uniformity = ٨٩ %



حيزة ٩٤

### • نتائج جهاز الـ HVI :

٣٣,٢١	UHML (mm)	- الطول
٨٥,٧	Unf (%)	- الإنتظامية
٦,٢	SF (%)	- الشعيرات القصيرة
٤٠,٢	Str (g/tex)	- المتانة
٧,٣	Elg (%)	- الإستطالة
٣,٢٥	Mic	- قراءة الميرونير
٠,٨٣	Mat Index	- معامل النضج
٧٢,٤	Rd	- درجة الإنعكاس
٨,٩	+b	- درجة الإصفرار
٧٠	Tr Cnt	- عدد الشوائب
١,٠٢	Tr Area (%)	- مساحة الشوائب

رتبة  
Good

### • نتائج جهاز الـ Micromat :

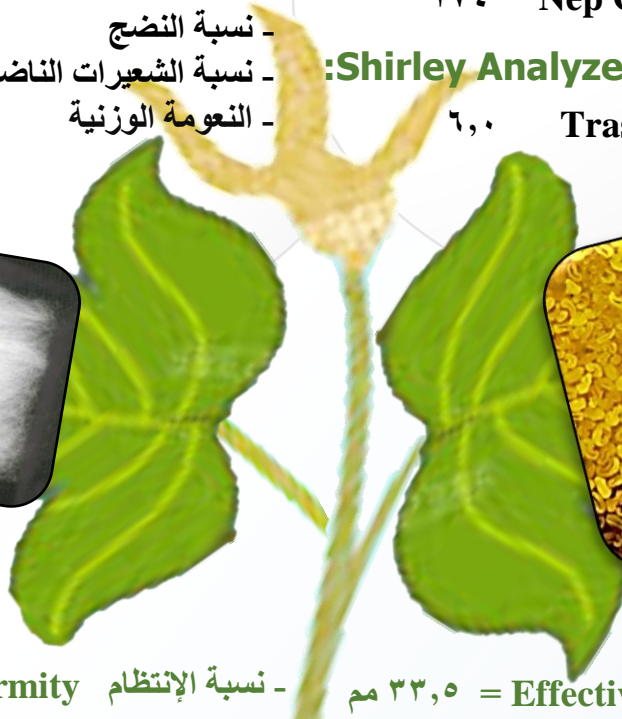
٣,٠٥	Mic	- قراءة الميرونير
٠,٧٥	MatRatio	- نسبة النضج
٦٧	Mat (%)	- نسبة الشعيرات الناضجة
١٣٧	Fin(mTex)	- النعومة الوزنية

### • نتائج جهاز الـ Nep tester :

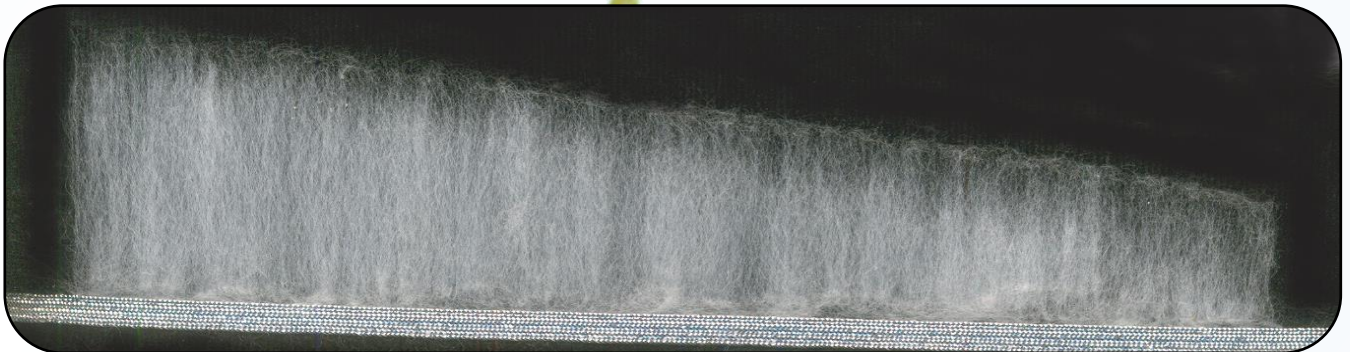
عدد العقد / جرام ١٧٤ Nep Count/g

### • نسبة الشوائب بجهاز Shirley Analyzer :

نسبة الشوائب % ٦,٠ Trash %



- الطول الفعال Effective Length = ٣٣,٥ مم - نسبة الإنتظام Uniformity = ٨٦,٥ %



حيزة ٩٤

### • نتائج جهاز الـ HVI :

٣٣,٣٩	UHML (mm)	- الطول
٨٤,٩	Unf (%)	- الإنتظامية
٥,٦	SF (%)	- الشعيرات القصيرة
٣٩,٨	Str (g/tex)	- المتانة
٧,٠	Elg (%)	- الإستطالة
٣,٢٨	Mic	- قراءة الميكرونير
٠,٨٤	Mat Index	- معامل النضج
٧٠,٠	Rd	- درجة الإنعكاس
٨,٤	+b	- درجة الإصفرار
٧٦	Tr Cnt	- عدد الشوائب
١,٨٢	Tr Area (%)	- مساحة الشوائب

رتبة  
FGF/G

### • نتائج جهاز الـ Micromat :

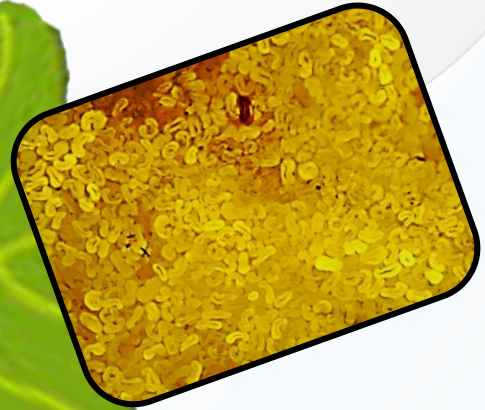
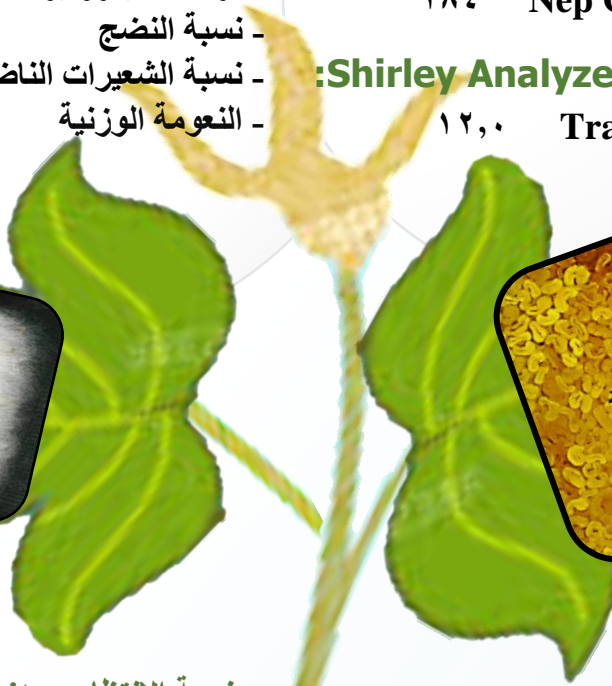
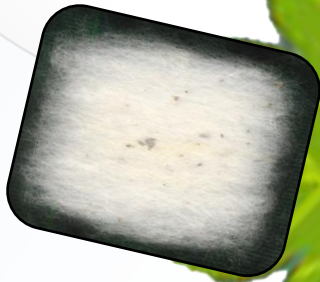
٣,١٤	Mic	- قراءة الميكرونير
٠,٧٨	MatRatio	- نسبة النضج
٦٩	Mat (%)	- نسبة الشعيرات الناضجة
١٤٠	Fin(mTex)	- النعومة الوزنية

### • نتائج جهاز الـ Nep tester :

١٨٤ Nep Count/g عدد العقد / جرام

### • نسبة الشوائب بجهاز Shirley Analyzer :

١٢,٠ Trash % نسبة الشوائب %



- الطول الفعال = Effective Length ٣٣,٥ مم - نسبة الإنتظام = Uniformity ٨٦,٤ %



حيزة ٩٤

### • نتائج جهاز الـ HVI :

٣٢,٩٠	UHML (mm)	- الطول
٨٣,٤	Unf (%)	- الإنتظامية
٦,٤	SF (%)	- الشعيرات القصيرة
٣٨,٨	Str (g/tex)	- المتانة
٧,٧	Elg (%)	- الإستطالة
٣,١٤	Mic	- قراءة الميكرونيير
٠,٨٢	Mat Index	- معامل النضج
٦٨,٧	Rd	- درجة الإنعكاس
٩,١	+b	- درجة الإصفرار
٩٣	Tr Cnt	- عدد الشوائب
١,٦٧	Tr Area (%)	- مساحة الشوائب

رتبة  
Fully  
Good  
Fair

### • نتائج جهاز الـ Micromat :

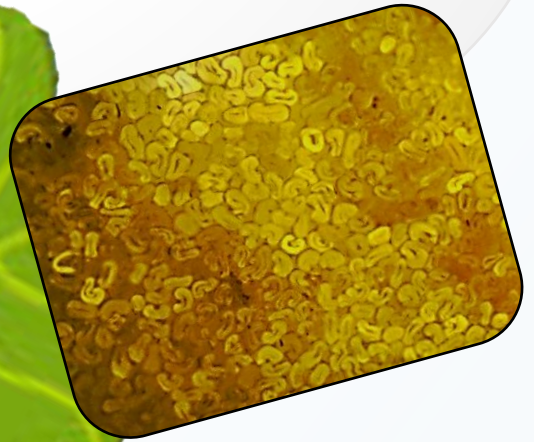
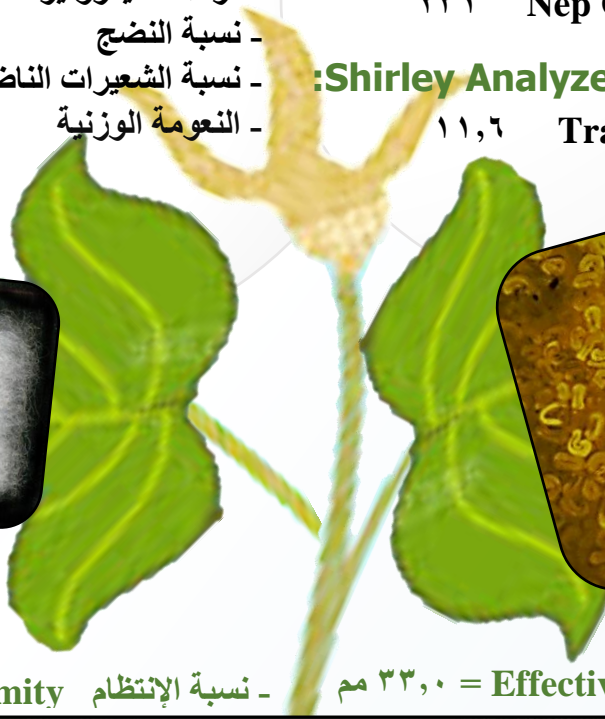
٢,٨٠	Mic	- قراءة الميكرونيير
٠,٧٠	MatRatio	- نسبة النضج
٦٢	Mat (%)	- نسبة الشعيرات الناضجة
١٣١	Fin(mTex)	- النعومة الوزنية

### • نتائج جهاز الـ Nep tester :

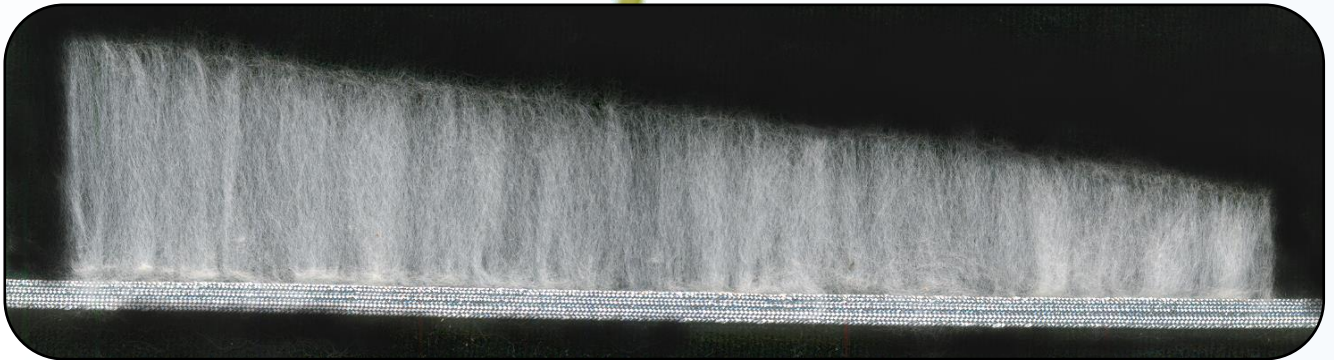
٢٣١ Nep Count/g عدد العقد / جرام

### • نسبة الشوائب بجهاز Shirley Analyzer :

١١,٦ Trash % نسبة الشوائب %



- الطول الفعال Effective Length = ٣٣,٠ مم - نسبة الإنتظام Uniformity = ٨٤ %



حيزة ٩٤

### • نتائج جهاز ال HVI :

٣٢,٨٦	UHML (mm)	- الطول
٨٣,٢	Unf (%)	- الإنتظامية
٦,٦	SF (%)	- الشعيرات القصيرة
٣٨,٤	Str (g/tex)	- المتانة
٧,٧	Elg (%)	- الإستطالة
٣,١١	Mic	- قراءة الميرونير
٠,٨٣	Mat Index	- معامل النضج
٦٢,٥	Rd	- درجة الإنعكاس
٩,٤	+b	- درجة الإصفرار
١٤٨	Tr Cnt	- عدد الشوائب
٢,٢٨	Tr Area (%)	- مساحة الشوائب

رتبة  
GF/FGF

### • نتائج جهاز ال Micromat :

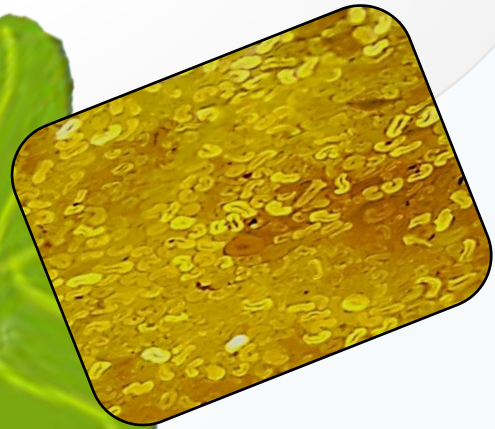
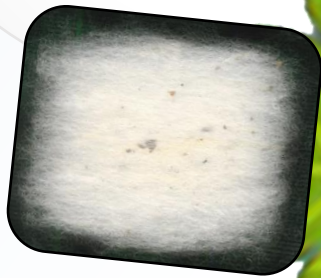
٢,٧٠	Mic	- قراءة الميرونير
٠,٦٧	MatRatio	- نسبة النضج
٥٩	Mat (%)	- نسبة الشعيرات الناضجة
١٣٠	Fin(mTex)	- النعومة الوزنية

### • نتائج جهاز ال Nep tester :

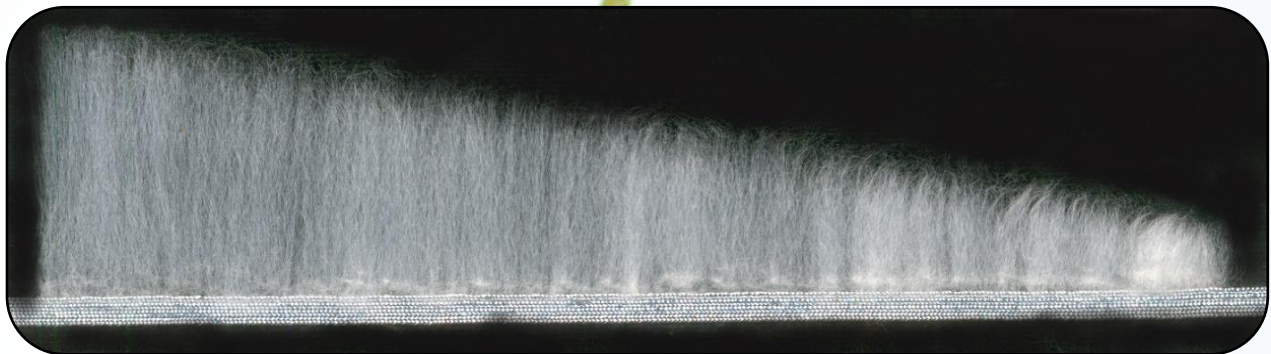
٣٤٥ Nep Count/g عدد العقد / جرام

### • نسبة الشوائب بجهاز Shirley Analyzer :

١٨,٤ Trash % نسبة الشوائب %



- الطول الفعال Effective Length = ٣٣,٠ مم - نسبة الإنتظام Uniformity = ٨٣,٥ %



حيزة ٩٤

### • نتائج جهاز الـ HVI :

٣٢,٥٨	UHML (mm)	- الطول
٨٣,٠	Unf (%)	- الإنتظامية
٧,١	SF (%)	- الشعيرات القصيرة
٣٧,٤	Str (g/tex)	- المتانة
٧,١	Elg (%)	- الإستطالة
٢,٩٥	Mic	- قراءة الميرونير
٠,٨٢	Mat Index	- معامل النضج
٦١,٠	Rd	- درجة الإنعكاس
٩,٤	+b	- درجة الإصفرار
١٧٨	Tr Cnt	- عدد الشوائب
٢,٦٨	Tr Area (%)	- مساحة الشوائب

رتبة  
Good  
Fair

### • نتائج جهاز الـ Micromat :

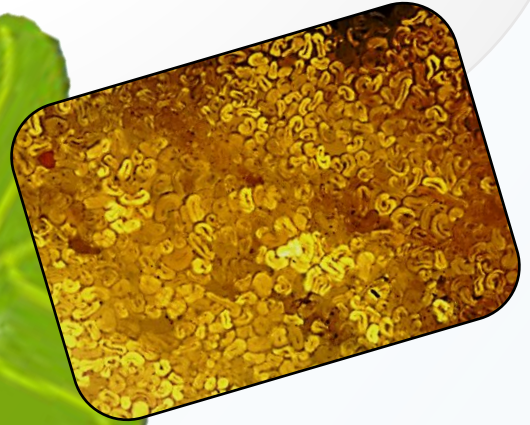
٢,٣١	Mic	- قراءة الميرونير
٠,٦٤	MatRatio	- نسبة النضج
٥٦	Mat (%)	- نسبة الشعيرات الناضجة
١٢٧	Fin(mTex)	- النعومة الوزنية

### • نتائج جهاز الـ Nep tester :

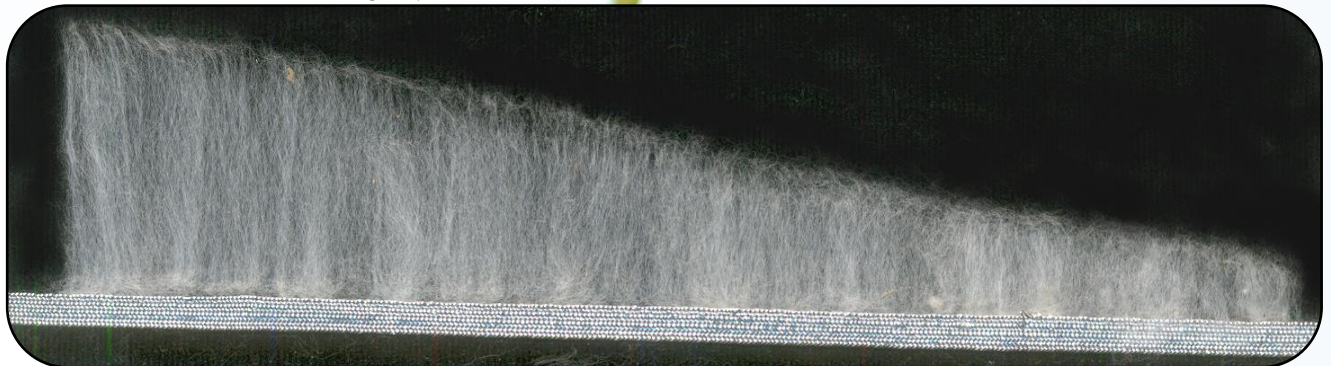
٣٣٢ Nep Count/g عدد العقد / جرام

### • نسبة الشوائب بجهاز Shirley Analyzer :

٢٣,٠ Trash % نسبة الشوائب %



- الطول الفعال Effective Length = ٣٢,٧ مم - نسبة الإنتظام Uniformity = ٨٣ %



جيزة ٩٤

### • نتائج جهاز الـ HVI :

٣٢,٢٨	UHML (mm)	- الطول
٨٢,٨	Unf (%)	- الإنتظامية
٧,٥	SF (%)	- الشعيرات القصيرة
٣٥,٧	Str (g/tex)	- المتانة
٧,٣	Elg (%)	- الإستطالة
٢,٩٥	Mic	- قراءة الميرونير
٠,٨٣	Mat Index	- معامل النضج
٥٣,٤	Rd	- درجة الإنعكاس
٩,٦	+b	- درجة الإصفرار
٣٧٣	Tr Cnt	- عدد الشوائب
٤,٤٥	Tr Area (%)	- مساحة الشوائب

رتبة  
Fully  
Fair

### • نتائج جهاز الـ Micromat :

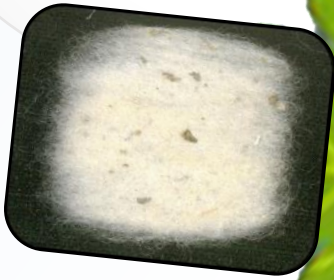
٢,٣٥	Mic	- قراءة الميرونير
٠,٦٠	MatRatio	- نسبة النضج
٥١	Mat (%)	- نسبة الشعيرات الناضجة
١٢١	Fin(mTex)	- النعومة الوزنية

### • نتائج جهاز الـ Nep tester :

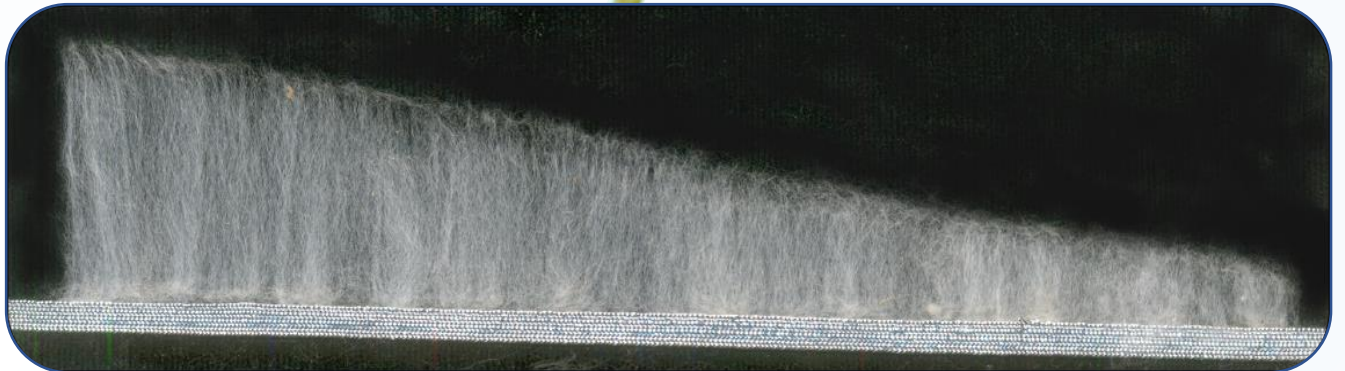
٣٥٣ Nep Count/g عدد العقد / جرام

### • نسبة الشوائب بجهاز Shirley Analyzer :

٣٠,٤ Trash % نسبة الشوائب %



- الطول الفعال Effective Length = ٣٢,٠ مم - نسبة الإنتظام Uniformity = ٨٣ %





٢٨٧٢٣ فدان

المساحة  
المنزوعة

٨٦٩٠٠ قنطار

إرتباطات  
التصدير

جيزة ٩٥

١٣٤٣٠٣,٨٧

قنطار

الإنتاجية

- محافظة بنى سويف بالمراكز الإدارية ( ببا - أهانسيا - بنى سويف).
- محافظة الفيوم بالمركز الإدارى (أطسا).

١٢٢,٩٣ %

مناطق  
الزراعة

معدل  
التصافى

- قراءة الميكرونيير = ٤,١٤.
- نسبة النضج = ٨٠%.
- النعومة الوزنية = ١٥٠ مللتكس.

متوسط الصفات  
الطبيعية للصف  
موسم  
(٢٠٢٠/٢٠١٩)

- الطول = ٢٩,٥٩ مم.
- إنتظام الطول = ٨٢,٠%.
- نسبة الشعيرات القصيرة = ٨,٨%.

- درجة الإنعكاس = ٧٠,٤.
- درجة الإصفرار = ١٢,٣.
- ثابت الغزل = ١٤٧.

- المتانة = ٣٥,٧ جرام/تكس.
- الإستطالة = ٧,١%.

إرتباطات التصدير لموسم ٢٠٢٠/٢٠١٩ حتى ٢٠٢٠/٧/١٨

متوسط الصفات الطبيعية من ٢٠١٩/٩/١ إلى ٢٠٢٠/٧/١٩

رتبة  
G/FG

### • نتائج جهاز الـ HVI:

حيزة ٩٥

٢٩,٨٨	UHML (mm)	- الطول
٨٤,٣	Unf (%)	- الإنتظامية
٧,٢	SF (%)	- الشعيرات القصيرة
٣٨,٥	Str (g/tex)	- المتانة
٦,٥	Elg (%)	- الإستطالة
٣,٩٥	Mic	- قراءة الميرونير
٠,٨٧	Mat Index	- معامل النضج
٧٠,٦	Rd	- درجة الإنعكاس
١١,٧	+b	- درجة الإصفرار
٣١	Tr Cnt	- عدد الشوائب
٠,٢٥	Tr Area (%)	- مساحة الشوائب

### • نتائج جهاز الـ Micromat:

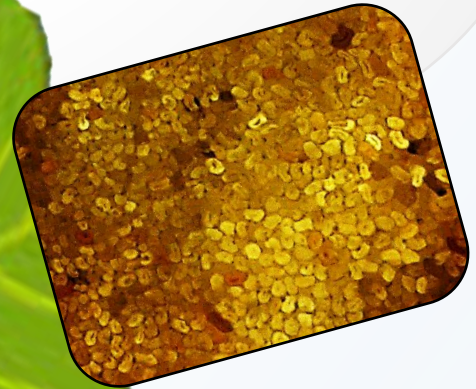
٣,٩٤	Mic	- قراءة الميرونير
٠,٩٥	MatRatio	- نسبة النضج
٨٤	Mat (%)	- نسبة الشعيرات الناضجة
١٥٥	Fin(mTex)	- النعومة الوزنية

### • نتائج جهاز الـ Nep tester:

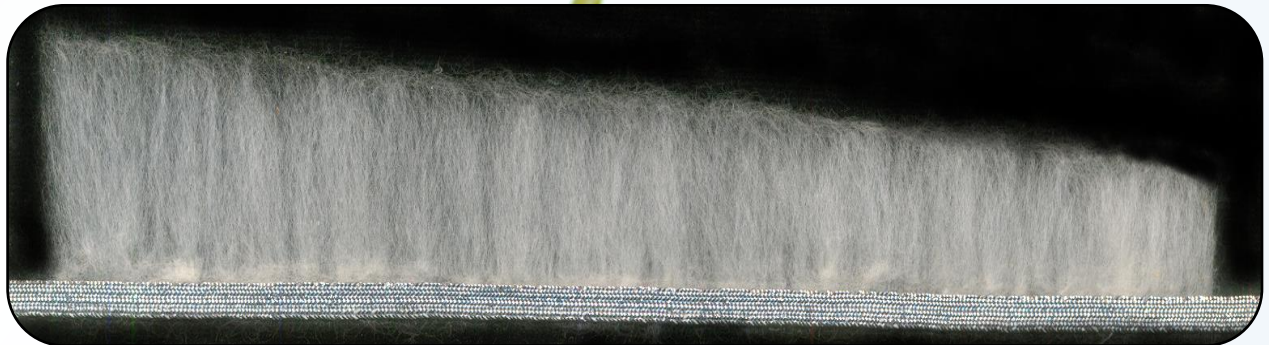
٧٧ Nep Count/g عدد العقد / جرام

### • نسبة الشوائب بجهاز Shirley Analyzer:

٣,٢ Trash % نسبة الشوائب %



- الطول الفعال Effective Length = ٣٠,٥ مم - نسبة الإنتظام Uniformity = ٨٥ %.



جيزة ٩٥

### • نتائج جهاز الـ HVI :

٢٩,٥٣	UHML (mm)	- الطول
٨٣,٥	Unf (%)	- الإنتظامية
٦,٨	SF (%)	- الشعيرات القصيرة
٣٧,٤	Str (g/tex)	- المتانة
٧,٤	Elg (%)	- الإستطالة
٣,٤٤	Mic	- قراءة الميرونير
٠,٨٧	Mat Index	- معامل النضج
٦٥,٧	Rd	- درجة الإنعكاس
١١,٥	+b	- درجة الإصفرار
٧٥	Tr Cnt	- عدد الشوائب
٠,٨١	Tr Area (%)	- مساحة الشوائب

رتبة  
Good

### • نتائج جهاز الـ Micromat :

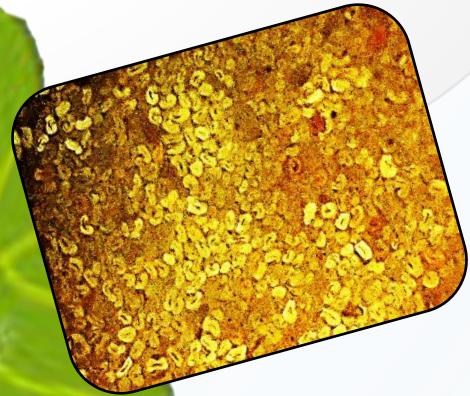
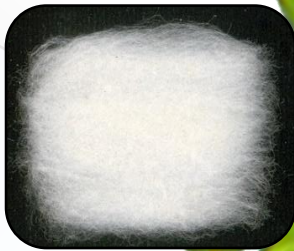
٣,٢١	Mic	- قراءة الميرونير
٠,٨١	MatRatio	- نسبة النضج
٧٢	Mat (%)	- نسبة الشعيرات الناضجة
١٤١	Fin(mTex)	- النعومة الوزنية

### • نتائج جهاز الـ Nep tester :

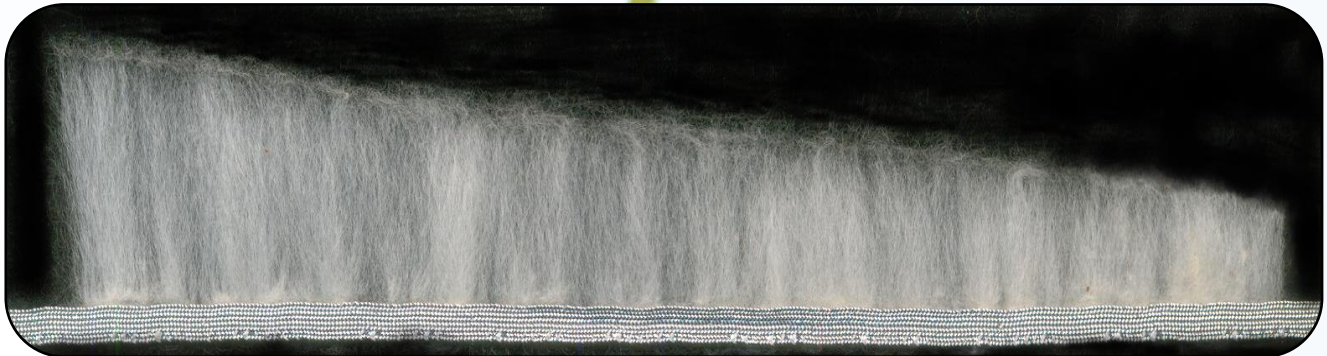
١١٢ Nep Count/g عدد العقد / جرام

### • نسبة الشوائب بجهاز Shirley Analyzer :

٣,٨ Trash % نسبة الشوائب %



- الطول الفعال Effective Length = ٣٠,٢ مم - نسبة الإنتظام Uniformity = ٨٤,٥ %



حيزة ٩٥

### • نتائج جهاز ال HVI :

٢٩,٤٨	UHML (mm)	- الطول
٨١,٧	Unf (%)	- الإنتظامية
٨,١	SF (%)	- الشعيرات القصيرة
٣٥,٧	Str (g/tex)	- المتانة
٧,٣	Elg (%)	- الإستطالة
٣,٢٣	Mic	- قراءة الميكرونير
٠,٨٣	Mat Index	- معامل النضج
٦٢,٥	Rd	- درجة الإنعكاس
١٢,٣	+b	- درجة الإصفرار
٧٦	Tr Cnt	- عدد الشوائب
٠,٦٩	Tr Area (%)	- مساحة الشوائب

رتبة  
FGF/G

### • نتائج جهاز ال Micromat :

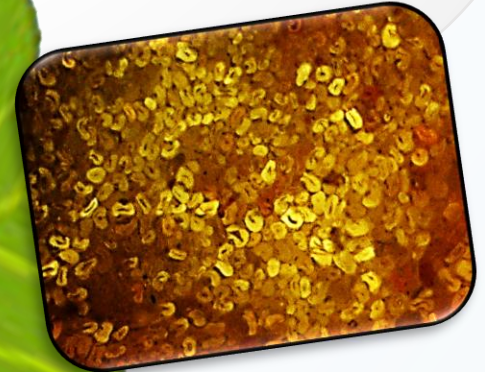
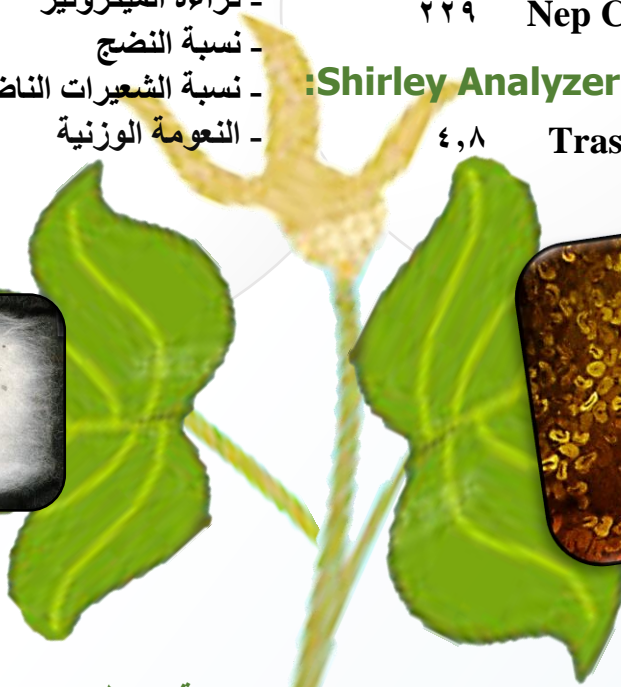
٢,٩٩	Mic	- قراءة الميكرونير
٠,٧٥	MatRatio	- نسبة النضج
٦٧	Mat (%)	- نسبة الشعيرات الناضجة
١٣٦	Fin(mTex)	- النعومة الوزنية

### • نتائج جهاز ال Nep tester :

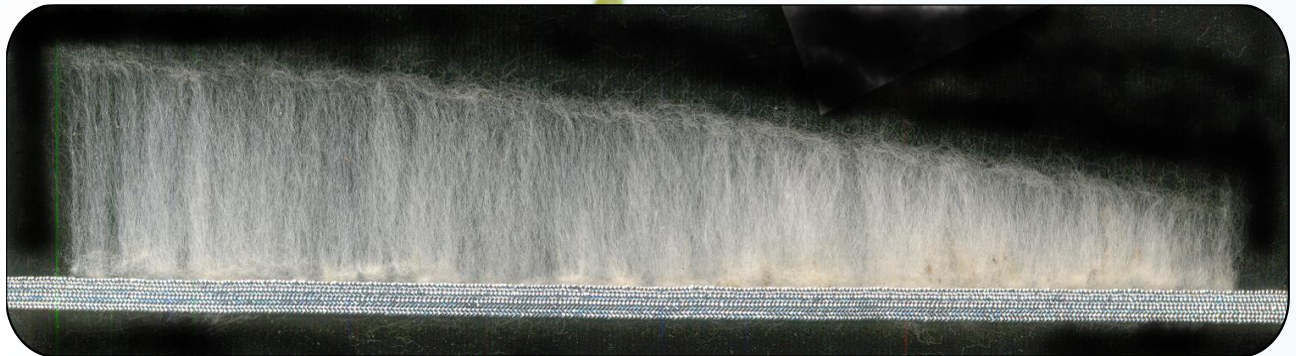
٢٢٩ Nep Count/g عدد العقد / جرام

### • نسبة الشوائب بجهاز Shirley Analyzer :

٤,٨ Trash % نسبة الشوائب %



- الطول الفعال Effective Length = ٣٠,٠ مم - نسبة الإنتظام Uniformity = ٨٣ %



حيزة ٩٥

### • نتائج جهاز ال HVI:

٢٨,٥٧	UHML (mm)	- الطول
٨٠,٦	Unf (%)	- الإنتظامية
٨,٦	SF (%)	- الشعيرات القصيرة
٣٤,٨	Str (g/tex)	- المتانة
٦,٩	Elg (%)	- الإستطالة
٣,١٦	Mic	- قراءة الميكرونيير
٠,٨٣	Mat Index	- معامل النضج
٥٨,٩	Rd	- درجة الإنعكاس
١١,٥	+b	- درجة الإصفرار
١٥٤	Tr Cnt	- عدد الشوائب
٢,٠٢	Tr Area (%)	- مساحة الشوائب

رتبة  
Fully  
Good  
Fair

### • نتائج جهاز ال Micromat:

٢,٦٧	Mic	- قراءة الميكرونيير
٠,٦٨	MatRatio	- نسبة النضج
٦٠	Mat (%)	- نسبة الشعيرات الناضجة
١٢٩	Fin(mTex)	- النعومة الوزنية

### • نتائج جهاز ال Nep tester:

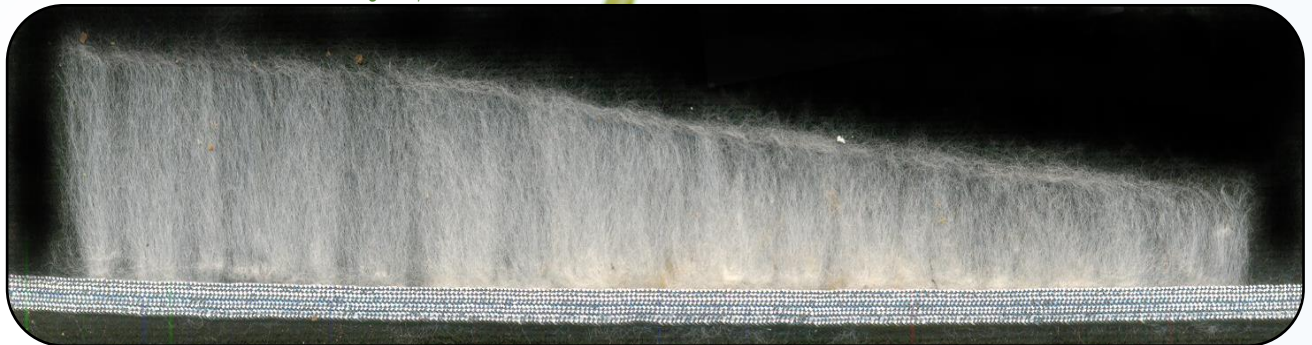
٢٦٢ Nep Count/g عدد العقد / جرام

### • نسبة الشوائب بجهاز Shirley Analyzer:

٦,٨ Trash % نسبة الشوائب %



- الطول الفعال Effective Length = ٢٩,٥ مم - نسبة الإنتظام Uniformity = ٨٢ %.



حيزة ٩٥

### • نتائج جهاز الـ HVI:

٢٧,٤٤	UHML (mm)	- الطول
٨٠,٢	Unf (%)	- الإنتظامية
٩,٨	SF (%)	- الشعيرات القصيرة
٣٣,٩	Str (g/tex)	- المتانة
٦,٤	Elg (%)	- الإستطالة
٣,٠	Mic	- قراءة الميرونير
٠,٨٣	Mat Index	- معامل النضج
٥٥,٥	Rd	- درجة الإنعكاس
١١,٧	+b	- درجة الإصفرار
١٨١	Tr Cnt	- عدد الشوائب
٢,١٠	Tr Area (%)	- مساحة الشوائب

رتبة  
GF/FGF

### • نتائج جهاز الـ Micromat:

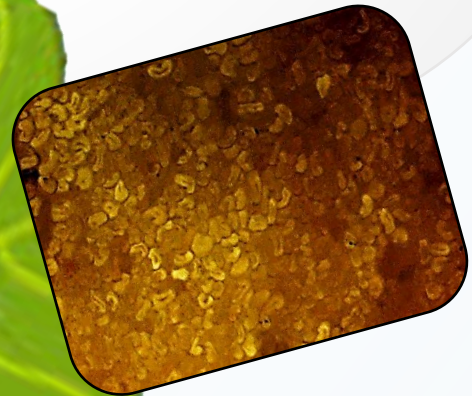
٢,٥٩	Mic	- قراءة الميرونير
٠,٦٦	MatRatio	- نسبة النضج
٥٨	Mat (%)	- نسبة الشعيرات الناضجة
١٢٧	Fin(mTex)	- النعومة الوزنية

### • نتائج جهاز الـ Nep tester:

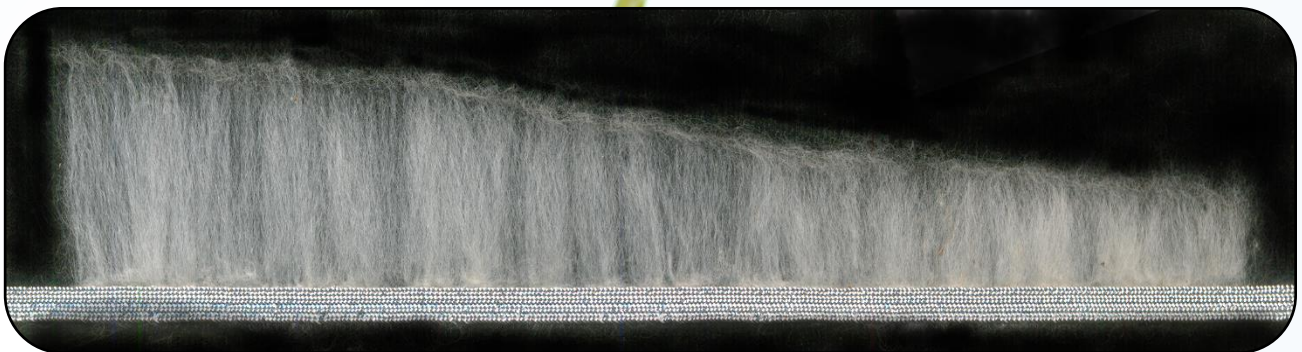
٣١٥ Nep Count/g عدد العقد / جرام

### • نسبة الشوائب بجهاز Shirley Analyzer:

٢٢,١ Trash % نسبة الشوائب %



- الطول الفعال Effective Length = ٢٨,٦ مم - نسبة الإنتظام Uniformity = ٨١,٥ %



جيزة ٩٥

### • نتائج جهاز ال HVI:

٢٧,١٨	UHML (mm)	- الطول
٧٨,٠	Unf (%)	- الإنتظامية
١٠,٨	SF (%)	- الشعيرات القصيرة
٣١,٦	Str (g/tex)	- المتانة
٦,٦	Elg (%)	- الإستطالة
٢,٨٥	Mic	- قراءة الميرونير
٠,٨٣	Mat Index	- معامل النضج
٥٢,٩	Rd	- درجة الإنعكاس
١١,٤	+b	- درجة الإصفرار
١٨٦	Tr Cnt	- عدد الشوائب
٢,٠٢	Tr Area (%)	- مساحة الشوائب

رتبة  
Good  
Fair

### • نتائج جهاز ال Micromat:

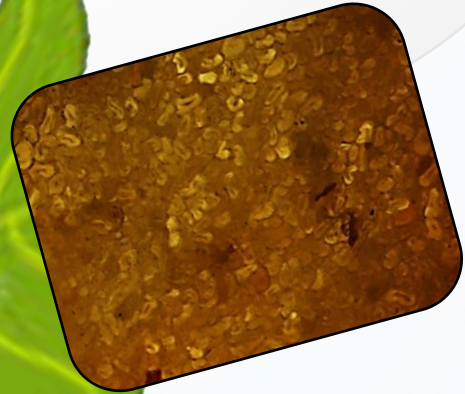
٢,٤٨	Mic	- قراءة الميرونير
٠,٦٣	MatRatio	- نسبة النضج
٥٥	Mat (%)	- نسبة الشعيرات الناضجة
١٢٥	Fin(mTex)	- النعومة الوزنية

### • نتائج جهاز ال Nep tester:

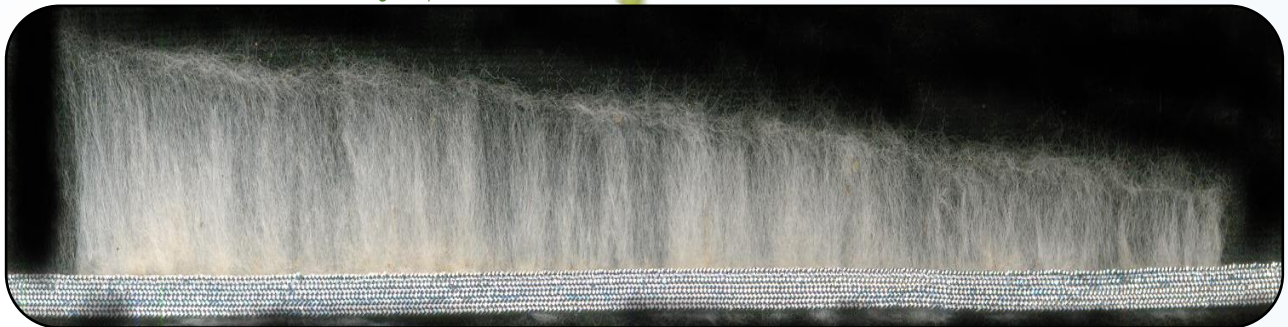
٤٣٣ Nep Count/g عدد العقد / جرام

### • نسبة الشوائب بجهاز Shirley Analyzer:

٢٠,٦ Trash % نسبة الشوائب %



- الطول الفعال Effective Length = ٢٨,٠ مم . - نسبة الإنتظام Uniformity = ٧٩,٤ %.



حيزة ٩٥

### • نتائج جهاز الـ HVI :

٢٧,٠٣	UHML (mm)	- الطول
٧٦,٢	Unf (%)	- الإنتظامية
١٠,٥	SF (%)	- الشعيرات القصيرة
٣٠,٣	Str (g/tex)	- المتانة
٦,٢	Elg (%)	- الإستطالة
٢,٨١	Mic	- قراءة الميرونير
٠,٨٣	Mat Index	- معامل النضج
٥١,٩	Rd	- درجة الإنعكاس
١١,٧	+b	- درجة الإصفرار
٢٠,٦	Tr Cnt	- عدد الشوائب
٢,٧٧	Tr Area (%)	- مساحة الشوائب

رتبة  
Fully  
Fair

### • نتائج جهاز الـ Micromat :

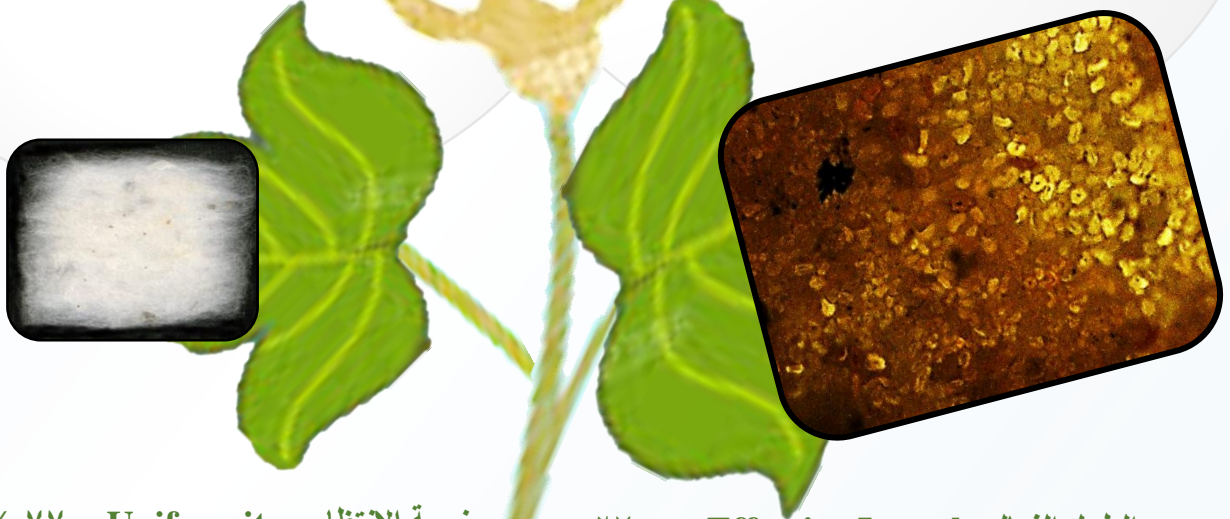
٢,٥٠	Mic	- قراءة الميرونير
٠,٦٣	MatRatio	- نسبة النضج
٥٤	Mat (%)	- نسبة الشعيرات الناضجة
١٢٥	Fin(mTex)	- النعومة الوزنية

### • نتائج جهاز الـ Nep tester :

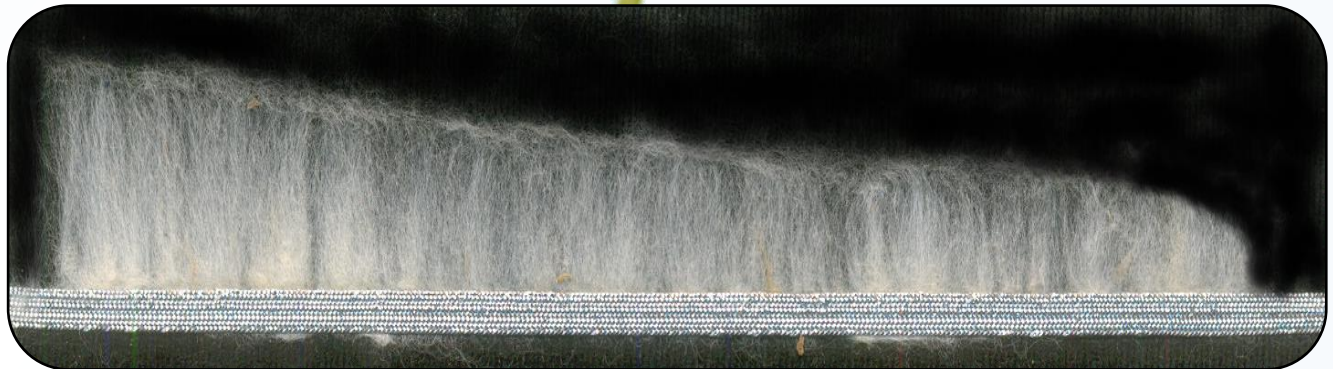
٤١٠ Nep Count/g عدد العقد / جرام

### • نسبة الشوائب بجهاز Shirley Analyzer :

٢٣,٠ Trash % نسبة الشوائب %



- الطول الفعال Effective Length = ٢٧,٥ مم. - نسبة الإنتظام Uniformity = ٧٧ %.







## تعرف على بعض الأصناف المصرية

## أولاً: الأقطان فائقة الطول

جيزة ٤٥

جيزة ٧ × جيزة ٢٨



سنة الزراعة

مواصفات التيلة

مواصفات البذرة

سنة ١٩٤٤ و يزرع حتى الآن بمساحات صغيرة وفقاً للطلب عليه طبقاً لنظام الزراعة التعاقدية (الإنتاج الزراعى الذى يتم إستناداً إلى عقد بين المنتج و المشتري).

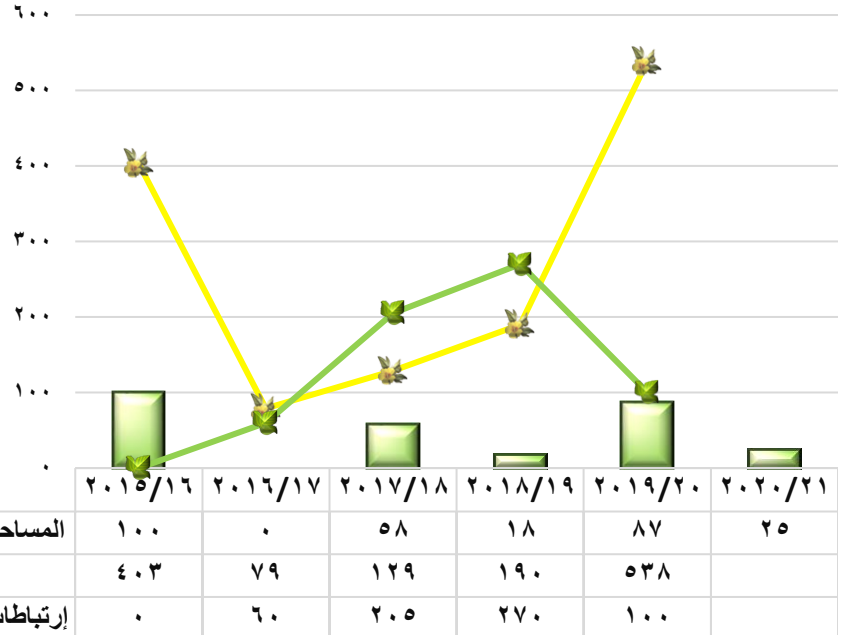
من الأقطان البيضاء التي تتبع مجموعة الأقطان الفائقة الطول.  
متوسط صفاته الطبيعية موسم ٢٠٢٠/٢٠١٩:

الطول : ٣٤,٨٥ مم. الإنتظامية: ٨٦,٧ %.  
المتانة: ٤١,٤ جرام / تكس. الميكرونير: ٢,٩٣.

بذرة كمثرية الشكل متوسطة الحجم مخططة يتركز الزغب فيها على القاعدة و القليل على القمة لونه صدنى و أخضر باهت.

المساحة المنزرعة و الإنتاجية و المصدر خلال ال ٥ سنوات السابقة و المساحة المنزرعة لموسم ٢٠٢١ / ٢٠٢٠

جيزة ٤٥



٥٨ - إرتباطات التصدير موسم ٢٠٢٠/٢٠١٩ حتى تاريخ ١٨ / ٧ / ٢٠٢٠.

- متوسط الصفات الطبيعية من ٢٠١٩/٩/١ إلى ٢٠٢٠/٧/١٩

# جيزة ٨٧ جيزة ٤٥ / X جيزة ٧٧



سنة الزراعة

من ١٩٩٦ و يزرع حتى الآن بمساحات صغيرة وفقاً للطلب عليه (زراعة تعاقدية).

مواصفات التيلة

من الأقطان البيضاء التي تتبع مجموعة الأقطان الفائقة الطول.  
متوسط صفاته الطبيعية موسم ٢٠١٩ / ٢٠٢٠:

الطول : ٣٤,٣٤ مم الإنتظامية: ٨٥,٨ %  
المتانة: ٤٢,٠ جرام / تكس. الميكرونيير: ٢,٩٦.

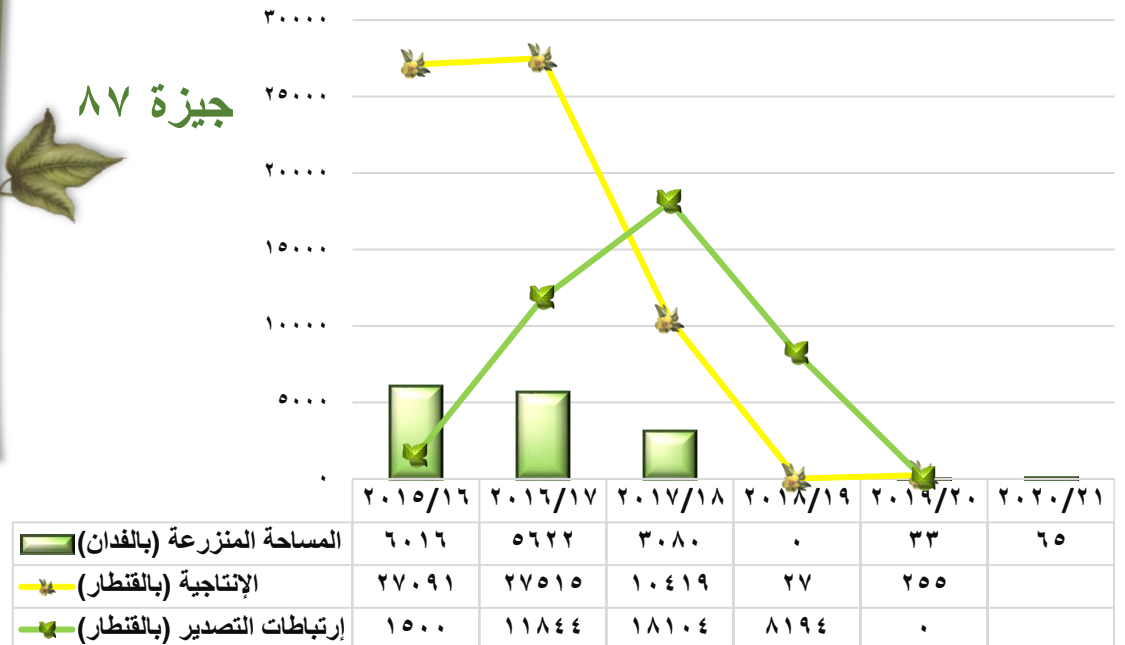
مواصفات البذرة

بذرة كمثرية الشكل متوسطة الحجم يتركز الزغب فيها على القاعدة و القليل على القمة لونه صدنى و أخضر زيتونى.

المساحة المنزرعة و الإنتاجية و المصدر خلال ال ٥ سنوات السابقة و المساحة المنزرعة لموسم

٢٠٢٠ / ٢٠٢١

جيزة ٨٧





## جيزة ٩٣ جيزة ٧٧ X بيما س ٦

### سنة الزراعة

سنة ٢٠١٤ و يزرع زراعة تعاقدية.

### مواصفات التيلة

من الأقطان الكريمي التي تتبع مجموعة الأقطان الفائقة الطول.  
متوسط صفاته الطبيعية موسم ٢٠١٩ / ٢٠٢٠:

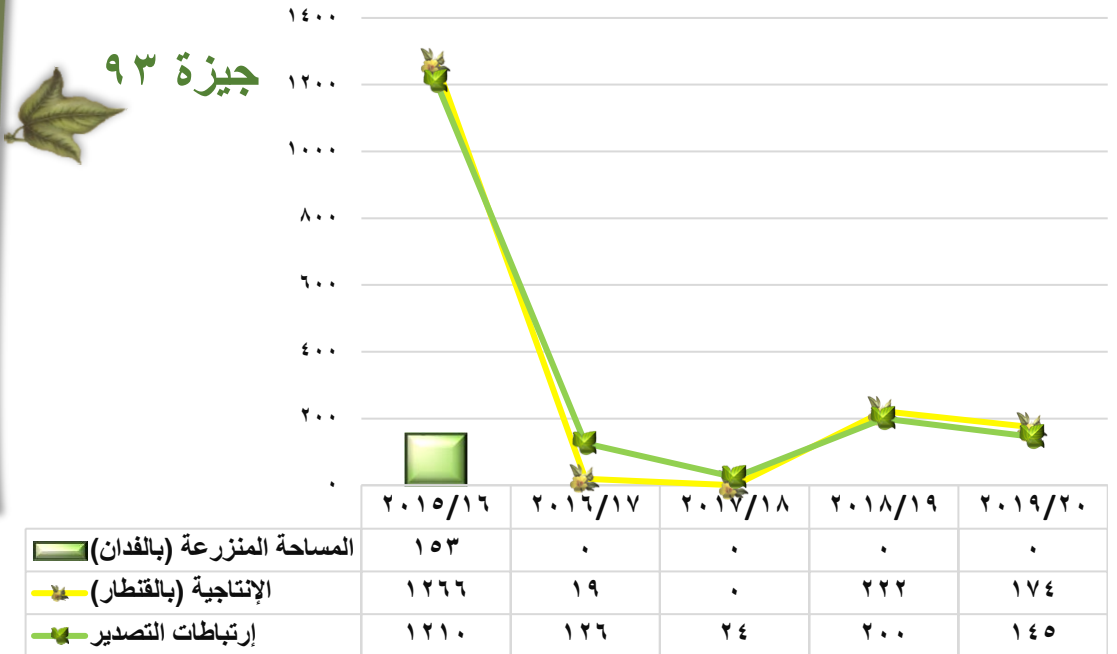
الطول : ٣٦,٢٧ مم. الإنتظامية : ٨٨,٤ %  
المتانة : ٤٥,٩ جرام / تكس. الميكرونير: ٢,٩٤.

### مواصفات البذرة

بذرة مغزلية الشكل صغيرة إلى متوسطة الحجم زغب قليل على القاعدة و شوشة على القمة لونه صدئ.

### المساحة المنزرعة و الإنتاجية و المصدر خلال ال ٥ سنوات السابقة و المساحة المنزرعة لموسم

٢٠٢٠ / ٢٠٢١



٦٠ - إرتباطات التصدير موسم ٢٠٢٠/٢٠١٩ حتى تاريخ ١٨ / ٧ / ٢٠٢٠.

- متوسط الصفات الطبيعية من ٢٠١٩/٩/١ إلى ٢٠٢٠/٧/١٩



# جيزة ٩٦ ( جيزة ٧٠ X جيزة ٥١ ب ) X س ٦٢

## سنة الزراعة

سنة ٢٠١٦ حتى الآن.

## مواصفات التيلة

من الأقطان البيضاء التي تتبع مجموعة الأقطان الفائقة الطول.  
متوسط صفاته الطبيعية موسم ٢٠١٩ / ٢٠٢٠:

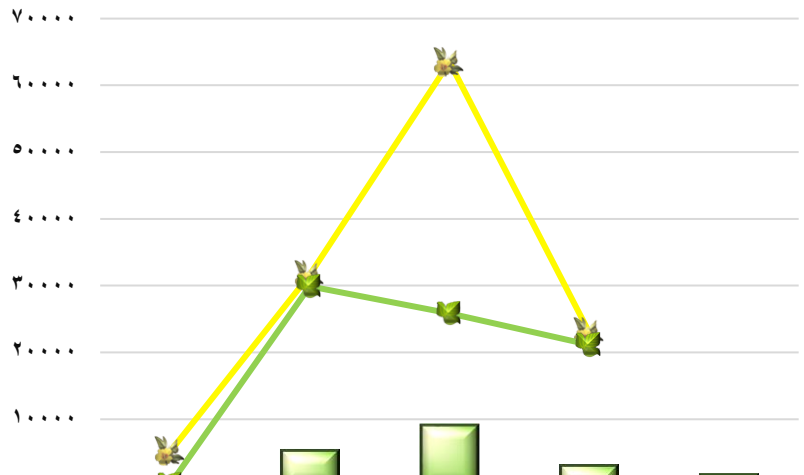
الطول : ٣٥,٥٦ مم. الإنتظامية : ٨٧,٦ %  
المتانة : ٤٤,٩ جرام / تكس. الميكرونيير : ٣,٩٠.

## مواصفات البذرة

بذرة كمثرية الشكل متوسطة إلى كبيرة الحجم يتركز الزغب فيها على القاعدة و القليل على القمة لونه أخضر زيتوني و القليل صدى.

## المساحة المنزرعة و الإنتاجية و المصدر خلال ال ٥ سنوات السابقة و المساحة المنزرعة لموسم ٢٠٢٠ / ٢٠٢١

جيزة ٩٦



سنة	المساحة المنزرعة (بالفدان)	الإنتاجية (بالقنطار)	إرتباطات التصدير
٢٠١٦/١٧	٧٧٦	٥١١٨	٢٢٠
٢٠١٧/١٨	٥٣٦٩	٣١٥٨٦	٢٩٨٩٦
٢٠١٨/١٩	٩.٩٢	٦٣٤٨١	٢٥٨٦٢
٢٠١٩/٢٠	٣.٩٥	٢٣٠١٤	٢١١٥٧
٢٠٢٠/٢١	١٦٩٠		

## ثانياً: الأقطان الطويلة



جيزة ٨٦  
جيزة ٧٥ X جيزة ٨١

سنة الزراعة

من سنة ١٩٩٦ حتى الآن.

مواصفات التيلة

من الأقطان البيضاء التي تتبع مجموعة الأقطان الطويلة.

متوسط صفاته الطبيعية موسم ٢٠١٩ / ٢٠٢٠ :

الطول : ٣٢,٤٥ مم. الإنتظامية : ٨٥,٧ %.

المتانة : ٤٣,٧ جرام / تكس. الميكرونير : ٣,٨٨.

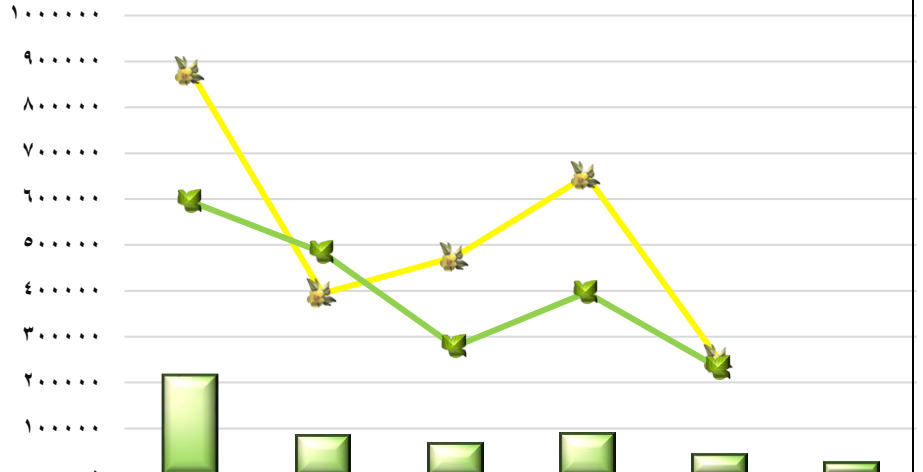
مواصفات البذرة

بذرة كمثرية الشكل متوسطة الحجم يتركز الزغب فيها على القاعدة و القليل على القمة لونه أخضر جنزاري و القليل صدئي.

المساحة المنزرعة  
و الإنتاجية و المصدر  
خلال ال ٥ سنوات  
السابقة و المساحة  
المنزرعة لموسم

٢٠٢١ / ٢٠٢٠

جيزة ٨٦



المساحة المنزرعة (بالفدان)

الإنتاجية (بالقنطار)

إرتباطات التصدير (بالقنطار)

- إرتباطات التصدير موسم ٢٠٢٠/٢٠١٩ حتى تاريخ ١٨ / ٧ / ٢٠٢٠. ٦٢

- متوسط الصفات الطبيعية من ٢٠١٩/٩/١ إلى ٢٠٢٠/٧/١٩.

# جيزة ٩٠ جيزة ٨٣ X دندرة



سنة الزراعة

سنة ٢٠٠٢.

مواصفات التيلة

من الأقطان الكريمي التي تتبع مجموعة الأقطان الطويلة.

متوسط صفاته الطبيعية موسم ٢٠١٩ / ٢٠٢٠:

الطول : ٢٩,٨٠ مم. الإنتظامية : ٨٤,٠ %.

المتانة: ٣٦,١ جرام / تكس. الميكرونيير: ٤,٤١.

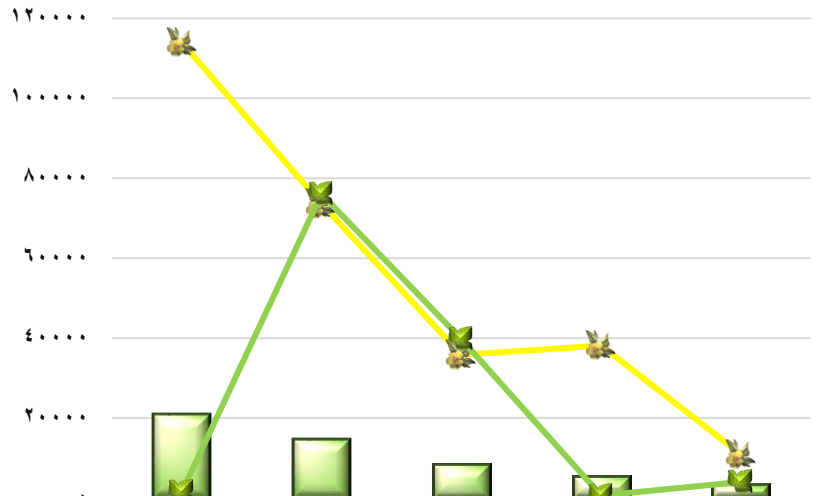
مواصفات البذرة

بذرة كلوية الشكل متوسطة الحجم الزغب قليل في القاعدة و القمة  
لونه صدئى و أخضر زيتونى.

المساحة المنزرعة  
و الإنتاجية و المصدر  
خلال ال ٥ سنوات  
السابقة و المساحة  
المنزرعة لموسم

٢٠٢٠ / ٢٠٢١

جيزة ٩٠



سنة	المساحة المنزرعة (بالفدان)	الإنتاجية (بالقطنار)	إرتباطات التصدير (بالقطنار)
٢٠١٥/١٦	٢٠٨٣٩	١١٣٩٦٦	١٥٠٠
٢٠١٦/١٧	١٤٦٢٠	٧٣٦٠٨	٧٦٠٦٠
٢٠١٧/١٨	٨٤٥٨	٣٥٨٠٧	٣٩٧٠٠
٢٠١٨/١٩	٥٣٦٣	٣٨١٠٥	٦٠٠
٢٠١٩/٢٠	٣٣٤٣	١٠٩٤٠	٤٠٠٠

- متوسط الصفات الطبيعية من ٢٠١٩/٩/١ إلى ٢٠٢٠/٧/١٩. - إرتباطات التصدير موسم ٢٠٢٠/٢٠١٩ حتى تاريخ ١٨ / ٧ / ٢٠٢٠. ٦٣



## جيزة ٩٢ ( جيزة ٧٤ X جيزة ٨٦ )

سنة الزراعة

سنة ٢٠٠٩ حتى الآن.

مواصفات التيلة

من الأقطان البيضاء التي تتبع مجموعة الأقطان الطويلة.

متوسط صفاته الطبيعية موسم ٢٠١٩ / ٢٠٢٠ :

الطول : ٣٣,٤٠ مم. الإنتظامية : ٨٦,٧ %.

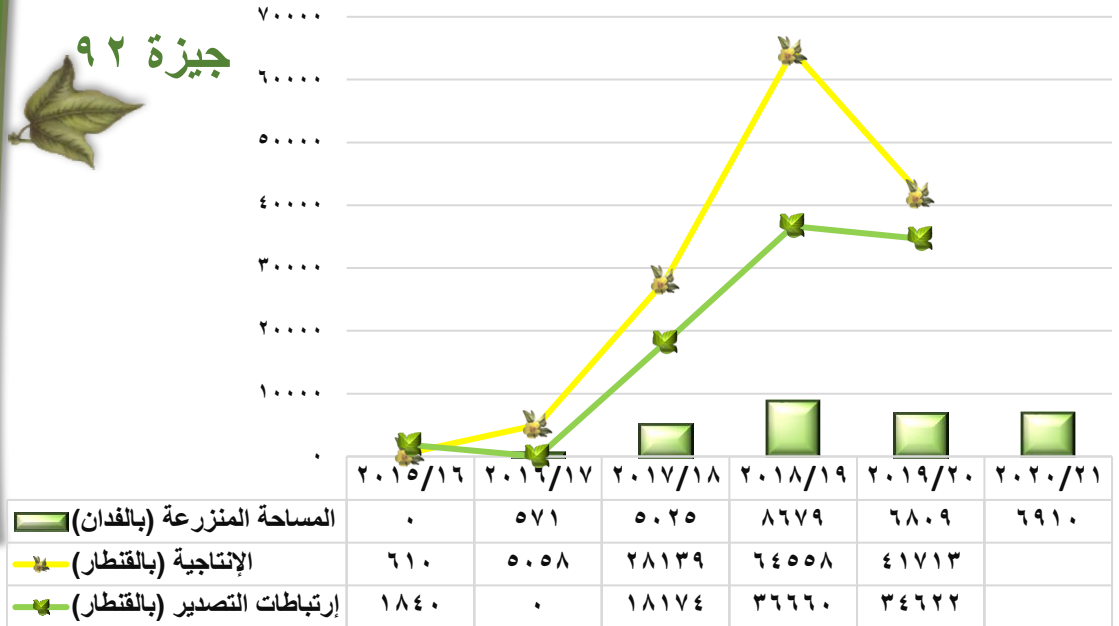
المتانة : ٤٥,١ جرام / تكس. الميكرونير : ٣,٥٤.

مواصفات البذرة

بذرة إبرية مستدقة الشكل صغيرة الحجم بعض البذور ملساء والبعض يتركز الزغب فيها على القاعدة لونه صدئى وأخضر فاتح .

المساحة المنزرعة  
و الإنتاجية و المصدر  
خلال ال ٥ سنوات  
السابقة و المساحة  
المنزرعة لموسم

٢٠٢٠ / ٢٠٢١



- إرتباطات التصدير موسم ٢٠٢٠/٢٠١٩ حتى تاريخ ١٨ / ٧ / ٢٠٢٠. ٦٤

- متوسط الصفات الطبيعية من ٢٠١٩/٩/١ إلى ٢٠٢٠/٧/١٩.





جيزة ٩٤  
جيزة ٨٦ ١:٢٢٩٨

## سنة الزراعة

من ٢٠١٦ حتى الآن .

## مواصفات التيلة

من الأقطان البيضاء التي تتبع مجموعة الأقطان الطويلة.

متوسط صفاته الطبيعية موسم ٢٠١٩ / ٢٠٢٠ :

الطول : ٣٣,٩٢ مم. الإنتظامية : ٨٦,٣ %.

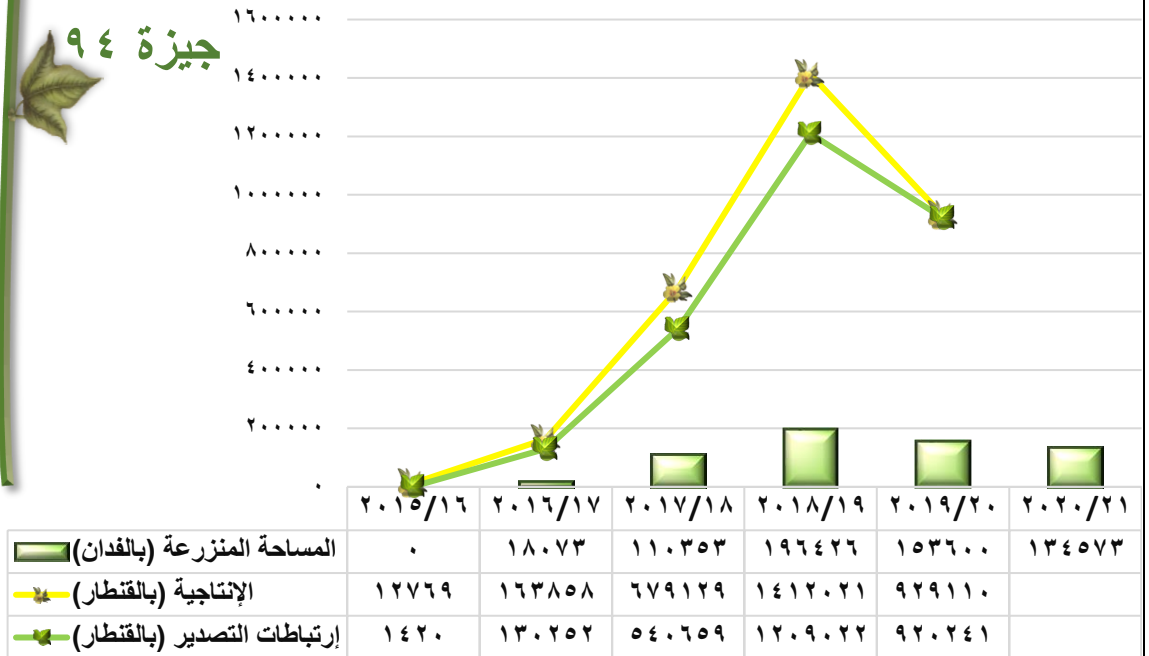
المتانة: ٤١,٣ جرام/ تكس. الميكرونير: ٣,٩١.

## مواصفات البذرة

بذرة كمثرية الشكل متوسطة إلى كبيرة الحجم يتركز الزغب فيها على القاعدة و القليل على القمة لونه أخضر غامق و القليل صدئى.

## المساحة المنزرعة و الإنتاجية و المصدر خلال ال ٥ سنوات السابقة و المساحة المنزرعة لموسم ٢٠٢٠ / ٢٠٢١

جيزة ٩٤



- إرتباطات التصدير موسم ٢٠٢٠/٢٠١٩ حتى تاريخ ١٨ / ٧ / ٢٠٢٠. ٦٥

- متوسط الصفات الطبيعية من ٢٠١٩/٩/١ إلى ٢٠٢٠/٧/١٩.



جيزة ٩٥  
جيزة ١٣ × (جيزة ٧٥ × ٥١٤٤)  
× جيزة ١٠

سنة الزراعة

من ٢٠١٦ حتى الآن.

مواصفات التيلة

من الأقطان الكريمي التي تتبع مجموعة الأقطان الطويلة.

متوسط صفاته الطبيعية موسم ٢٠١٩ / ٢٠٢٠:

الطول : ٢٩,٥٩ مم. الإنتظامية : ٨٢,١ %.

المتانة: ٣٥,٧ جرام / تكس. الميكرونيير: ٤,١٤.

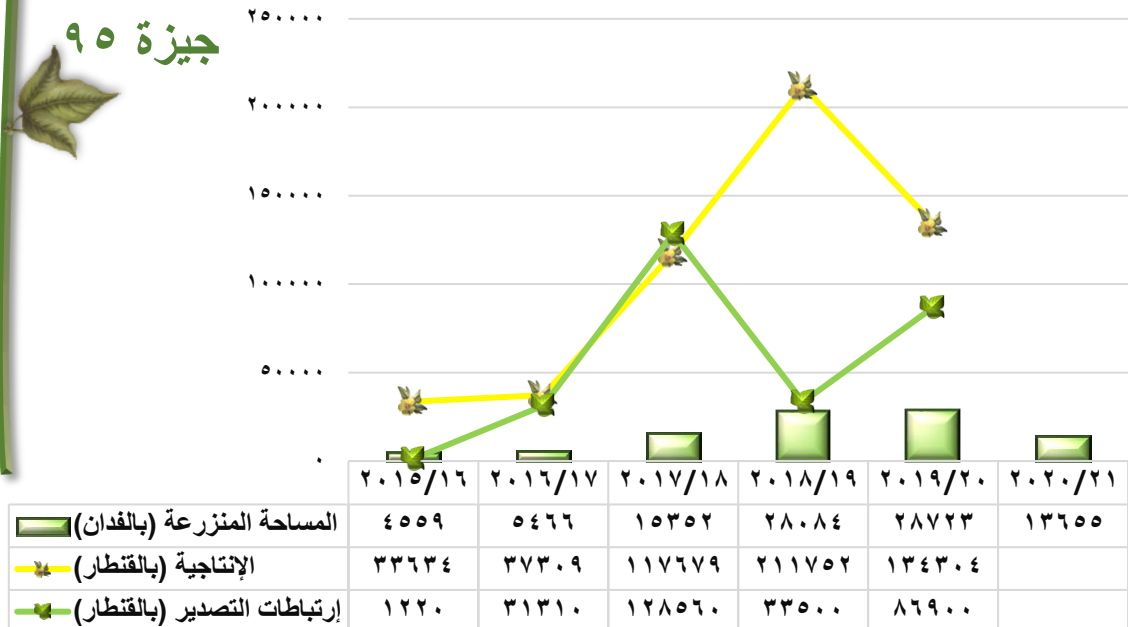
مواصفات البذرة

بذرة كلوية الشكل متوسطة الحجم الزغب قليل في القاعدة و القمة لونه صدئ.

المساحة المنزرعة  
و الإنتاجية و المصدر  
خلال ال ٥ سنوات  
السابقة و المساحة  
المنزرعة لموسم

٢٠٢١ / ٢٠٢٠

جيزة ٩٥



## ثالثاً: المستبط حديثاً



جيزة ٩٧

جيزة ٨٩ X كراشنيكى X جيزة ٨٦

X جيزة ٩٤

### سنة الزراعة

تم تسجيل الصنف ضمن أصناف قسم بحوث تربية القطن لمعهد بحوث القطن سنة ٢٠٢٠.

### مواصفات التيلة

من الأقطان البيضاء التي تتبع مجموعة الأقطان الطويلة. متوسط صفاته الطبيعية موسم ٢٠١٩ / ٢٠٢٠ (عند اختباره بمعمل الـ HVI كهجين رباعى):

الطول : ٣٤,٣٧ مم. الإنتظامية : ٨٧,٤ %  
المتانة: ٤٧,٥ جرام / تكس. الميكرونير: ٤,٥١.

### مواصفات البذرة

بذرة كلوية و بعض البذور مضغوطة الشكل متوسطة إلى كبيرة الحجم الزغب متركز على القاعدة و قليل في القمة و قليل من البذور نصفها زغب لونه صدئى و القليل أخضر باهت.

### معلومات عن الصنف

من أقطان الوجه البحرى - صنف عالى المحصول - مبكر النضج - وزن اللوزة يتعدى ٣,٥ جرام - يتمتع بكل خصائص جيزة ٩٤ إلا إنه يتمتع بخصائص تحمل الملوحة و الحرارة أكثر و أعلى إنتاجية - كما إنه يلائم الجنى الألى.

## رابعاً: السلالة المباشرة



جيزة ٩٨

(جيزة ٨٣ × جيزة ٨٠ × جيزة ٨٩) × استرالي

سنة الزراعة

أنتج سنة ٢٠١٨ و لكنه لم يسجل في جداول أصناف معهد بحوث القطن حتى تاريخه.

مواصفات التيلة

من الأقطان الكريمي التي تتبع مجموعة الأقطان الطويلة.

معلومات عن الصنف

من أصناف الوجه القبلي أول صنف مصري فيه اللوزة رباعية الفصوص مما يزيد الإنتاجية - مبكر النضج - يوفر من ١٥ - ٢٠ % من إستهلاك المياه و هو من الأصناف التي تلائم طرق الزراعة الحديثة .





- حصاد الموسم القطنى موسم ٢٠١٨ / ٢٠١٩ .
- دليل الفراز مركز التدريب الدولى ٢٠١٩ / ٢٠٢٠ (مواصفات البذرة).
- المصطلحات القطنية من اللوزة إلى البالة الهيئة العامة للتحكيم و إختبارات القطن يوليو ٢٠٠٢ .
- قسم الحاسب الآلى الإدارة المركزية لإختبارات و بحوث الغزل و التيلة.
- المكتب الفنى الإدارة المركزية للفرز و التحكيم.
- الموقع الإلكتروني لهيئة تحكيم القطن.
- الموقع الإلكتروني ([WWW.gizacotton.com](http://www.gizacotton.com))

